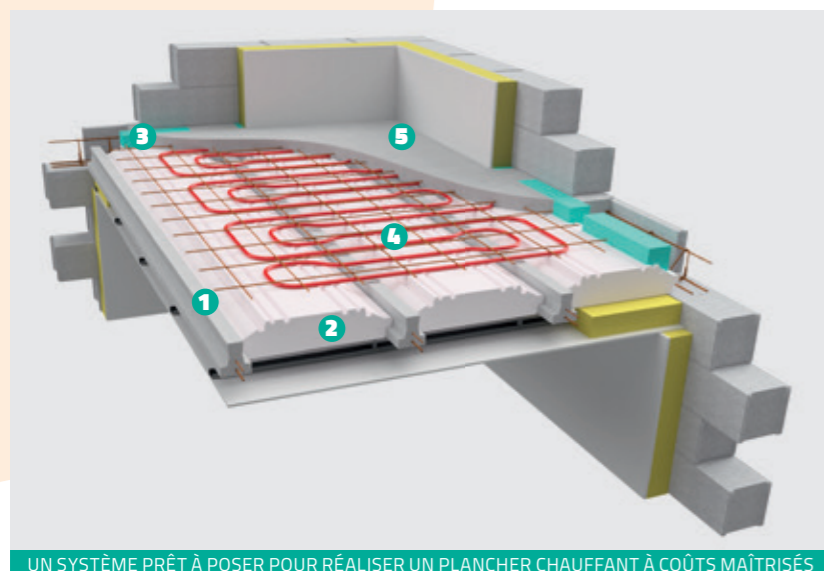


**Solutions RT 2012 : le plancher chauffant intégré pour tous les niveaux de la maison**  
Le doux confort d'un concept 2 en 1



# le concept 2 en 1 qui **économise** la dalle flottante

Constructeurs de maisons individuelles,  
vous souhaitez optimiser votre **système constructif RT 2012 ?**



UN SYSTÈME PRÊT À POSER POUR RÉALISER UN PLANCHER CHAUFFANT À COÛTS MAÎTRISÉS

- 1 Poutrelles
- 2 Entrevous
- 3 Rupteurs thermiques
- 4 Modules de chauffage **Modul +**
- 5 Dalle de compression

## 2 LEADERS S'ASSOCIENT ET VOUS PROPOSENT UNE NOUVELLE TECHNOLOGIE DE CHAUFFAGE AU SOL.

**neo**  
PLANCHERS & MURS RÉINVENTÉS

Concepteur et fabricant de systèmes constructifs innovants destinés aux professionnels du Bâtiment.

**REHAU**  
Unlimited Polymer Solutions™

Leader dans le domaine des solutions polymères pour le Bâtiment

## LE PLANCHER ISOLANT ET LE CHAUFFAGE EN UN SEUL SYSTÈME PRÉFABRIQUÉ

### ► Intégré à la dalle de compression

Composé de poutrelles, d'entrevous et de rupteurs thermiques, le plancher isolant **Neo** est destiné à recevoir directement les modules de plancher chauffant. Il est ensuite noyé avec eux dans la dalle de compression.

### ► Moins de 2 jours de pose

**Neo Chauffant** ne nécessite pas de pose d'isolant de surface, ni de dalle flottante, la pose est ainsi réduite à 2 jours.

### ► Solution sous avis technique (3/15-837)

Cette nouvelle technologie répond à la réglementation **maison RT 2012** et optimise les performances énergétiques de vos réalisations en vous faisant gagner jusqu'à 3 semaines sur le poste plancher / chauffage.

**Le confort du  
plancher chauffant  
à coûts maîtrisés**

**La RT 2012  
toujours  
conforme**

**3 semaines gagnées  
sur le poste  
plancher/chauffage**

## RAPIDE ET SIMPLE À POSER

Préfabriqué en usine, **Modul +** est un plancher chauffant composé de modules confectionnés sur-mesure pour chaque chantier.

Les kits de pose accessoires et rehausseurs simplifient la pose.



## ET BIEN ACCOMPAGNÉ

- Réalisée par nos services techniques, une pré-étude est menée pour déterminer de manière précise le dimensionnement du système de chauffage et du plancher isolant spécifique à chaque projet.
- Notre bureau d'étude vous fournit un calepinage du chantier pour vous indiquer l'emplacement de chaque module.
- Nous vous accompagnons pendant la réalisation de votre chantier. Jusqu'à l'achèvement, nos services techniques sont disponibles pour répondre à toutes vos questions.

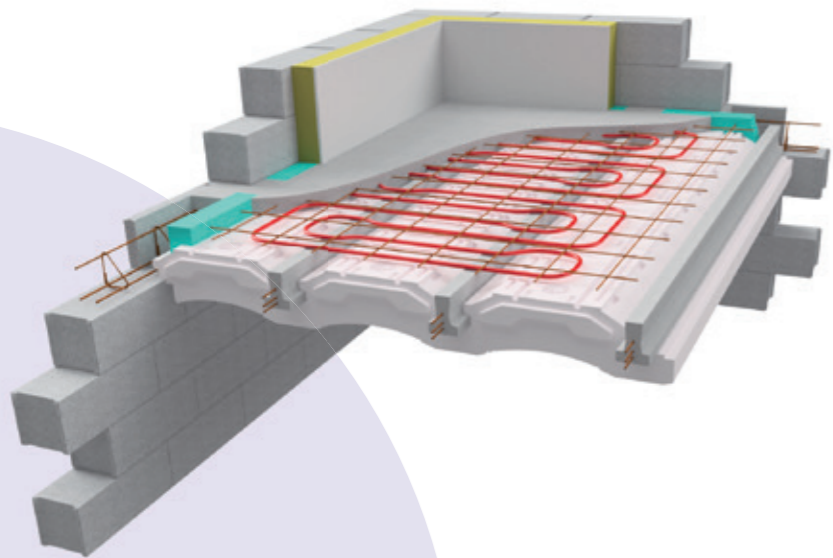
## LES +

- Hauteur de réservation réduite
- Modulable par pièce
- Rapidité de pose
- Système sous Avis Technique
- Conforme à la RT 2012
- Délai de livraison du bâtiment réduit



# Des solutions à chaque étage pour des **coûts maîtrisés et du temps gagné**

## EN VIDE SANITAIRE



- ▶ **NEOSET**
- ▶ ENTREVOUS NEOSTYRENE
- ▶ KIT DE REHAUSSES RUPTEURS
- ▶ KIT DE POSE ACCESSOIRES

La solution accessible et performante pour le vide sanitaire

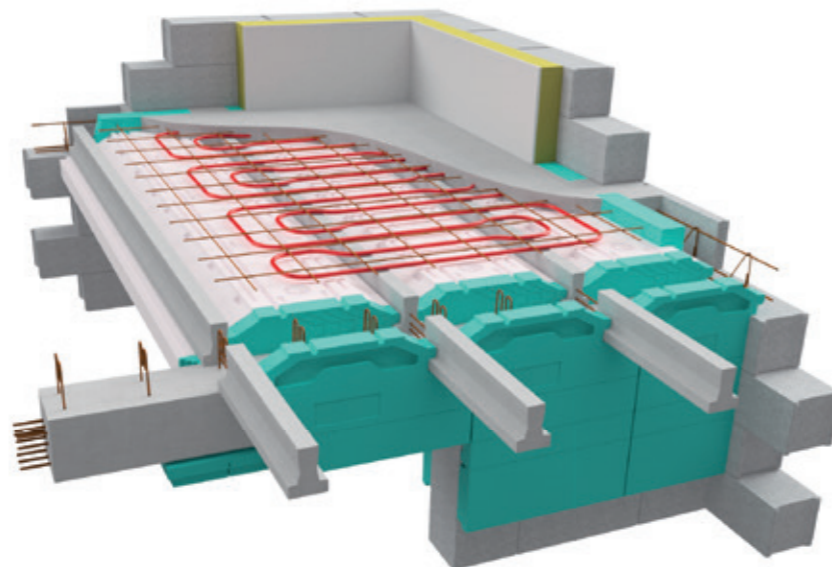
Avec **Neoset**, vous optimisez les performances du plancher pour atteindre un rapport coût /performance optimal avec de multiples atouts : des entrevous isolants Neostyrène réduits au minimum + une solution prête à poser pour traiter les ponts thermiques en périphérie.



- ▶ **NEOSET +**
- ▶ ENTREVOUS NEOSTYRENE
- ▶ KIT DE REHAUSSES RUPTEURS
- ▶ KIT DE POSE ACCESSOIRES

Pour les chantiers très exigeants. La solution ultime et facile à installer

Zones climatiques, altitude, orientation... la solution thermique optimale traite l'intégralité des ponts thermiques en périphérie et en refend. **Neoset +** est la configuration idéale pour améliorer la performance du plancher sans recourir à un isolant sous chape flottante.

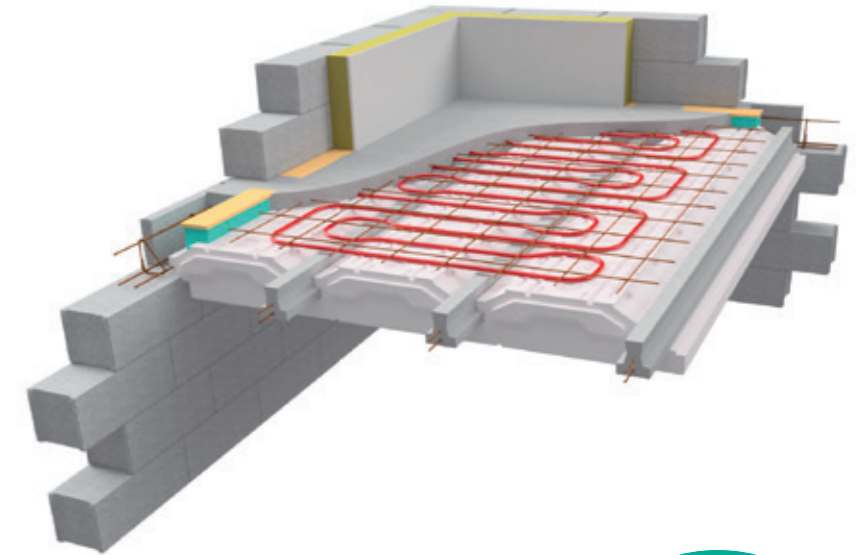


## EN HAUT DE SOUS SOL

- ▶ **NEOSET FEU**
- ▶ ENTREVOUS FABRISOL M1 DECOR
- ▶ KIT DE REHAUSSES RUPTEURS
- ▶ KIT DE POSE ACCESSOIRES

Pour répondre à la réglementation feu et multiplier les atouts

Les entrevous isolants Fabrisol M1 Décor, (compatibles avec toutes les épaisseurs de 12+5 à 23+5) associés au système **Neoset Feu** permettent d'obtenir un plancher coupe feu (REI 15 minutes) et ainsi allier sécurité et finition soignée en sous-face.

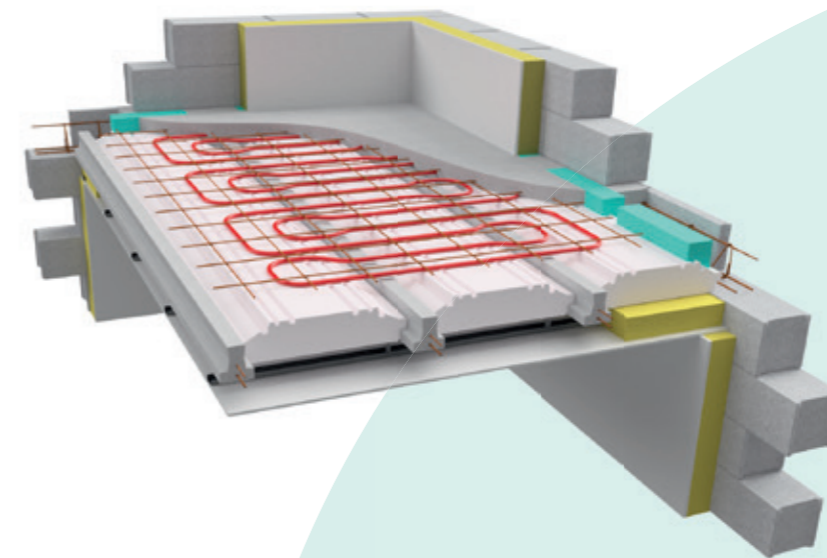


## EN ÉTAGE

- ▶ **NEOSET ESSENTIEL**
- ▶ ENTREVOUS NEOSTYRENE COFFRANT
- ▶ KIT DE REHAUSSES RUPTEURS
- ▶ KIT DE POSE ACCESSOIRES

Parce que ne compte que l'essentiel

Conçu pour répondre simplement aux normes exigées par les bureaux d'études et la réglementation. La solution **Neoset Essentiel** est la solution adaptée pour votre plancher étage et assure confort et performance thermique. Pas de nécessité de dalle flottante, ni d'isolant en sous-face grâce à l'entrevous isolant Neostyrène Coffrant.



# Les modules de chauffage confectionnés sur mesure et livrés sur le chantier

## PRÊTS À POSER

**Modul +** le système de chauffage est constitué de modules prêts à poser. Le tube hydraulique est déjà fixé sur le treillis métallique. **Modul +** comprend les modules de chauffage, le plan de pose et tous les accessoires nécessaires à la pose.



## LIVRÉS SUR LE CHANTIER

Directement disponibles sur votre chantier, vous n'avez qu'à installer les modules sur les entrevous puis directement les noyer dans la dalle de compression.

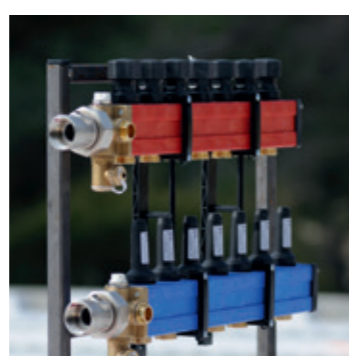
## SUR-MESURE

Spécifiquement étudiés, dimensionnés et exclusivement dédiés à votre projet, les modules sont confectionnés sur-mesure. Ils sont facilement repérables grâce aux étiquettes d'identification garantissant le bon déroulement de la pose des éléments sur le chantier.

## L'EXCLUSIVITÉ DES ACCESSOIRES

Conçus pour les planchers **Neo** chauffant, les accessoires du kit vous simplifient la pose :

- ▶ Seuil
- ▶ Support de collecteur
- ▶ Cornière



# Plancher chauffant intégré **NOTICE DE POSE**

Parce que le confort doit aussi prendre une pleine part dans la mise en route de votre chantier, nous avons tenu en concertation avec notre bureau d'études à vous fournir cette petite notice de pose neo.

Illustrées au maximum, les différentes étapes de montage vous accompagneront le plus simplement possible pendant la réalisation de votre chantier.



## ► PLAN DE POSE / NOMENCLATURE ◀

- Le bureau d'études fournit à votre chantier un plan de pose accompagné des recommandations de mise en œuvre.
- Chaque composant du plancher fait l'objet d'une vérification garantissant le respect de la réglementation.



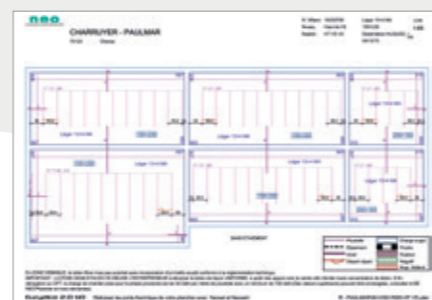
## ► LA POSE DES POUTRELLES ◀



- Sur chaque poutrelle, vous trouverez son type et sa longueur indiqués sur une étiquette.



- La pose des poutrelles s'effectue sur des appuis parfaitement arasés.



- Le départ de la pose des poutrelles est repéré sur le plan de pose par une flèche.



- Le nombre et la position des étais sont mentionnés sur le plan de pose.



- Les rupteurs d'about et de rive se clipsent très simplement sur les neostyrène coffrant.



Quelle que soit votre solution Neo Chauffant, le kit rehausse rupteurs, permet de s'adapter à la hauteur coffrante du plancher tout en conservant une excellente performance thermique.

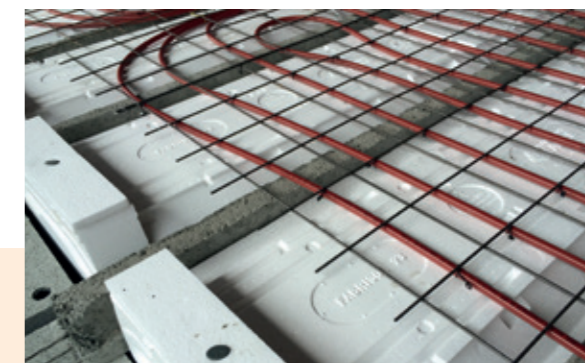


- Avec les solutions Neoset et Neoset + les rehausse s'installent simplement au dessus des rupteurs de rive et d'about.



- Avec la solution Neoset feu veillez à clipser la rehausse sur l'entrouvais puis fixer le rupteur de rive ou d'about dessus.

## ► POSE DES TREILLIS, TUBES ET COLLECTEUR ◀



## ► SUPPORT DE COLLECTEUR PROVISOIRE ◀



- 1 Emboîtez le support sur les platines.
- 2 Fixez les platines à l'aide de pointes d'ancrages sur l'entrouvais ou ligaturez les au treillis soudé.



- 3 Fixez le RailFix sur la traverse basse du support à l'aide de Rilsan.
- 4 Fixez les collecteurs sur les 2 traverses hautes à l'aide de Rilsan.



- 5 Clipsez les tubes sur le RailFix et raccordez les aux collecteurs.

## ► LE COULAGE DE LA DALLE ◀

Déversez le béton sur les appuis, puis répartissez le de façon uniforme vers le centre des travées en évitant les masses de béton ponctuelles.

La résistance du béton à la compression à 28 jours doit être de 25mpa au minimum.

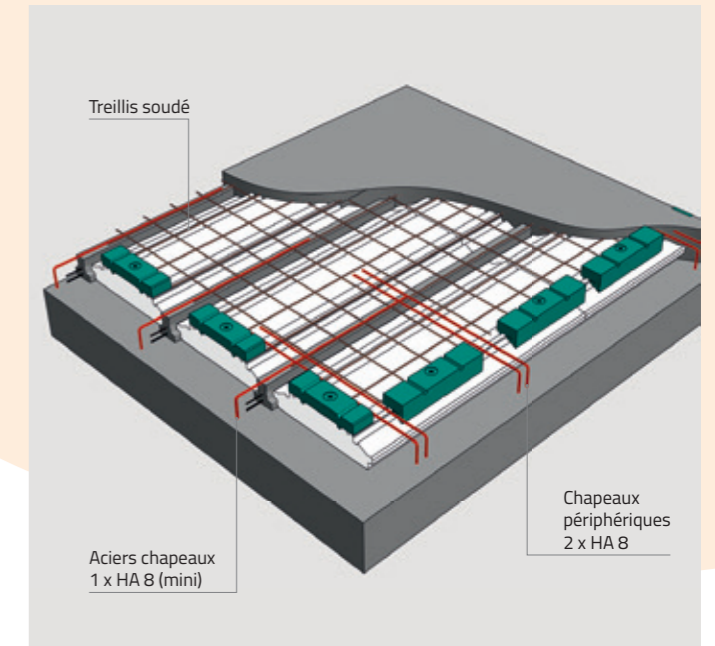
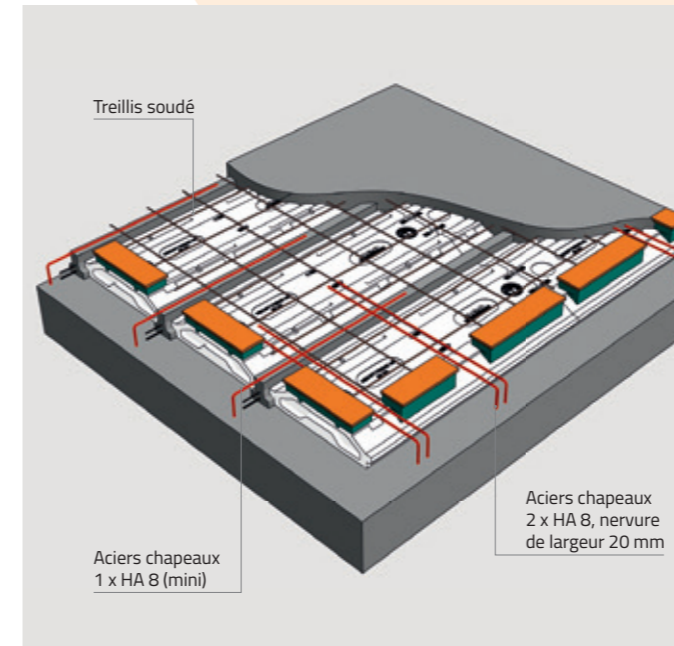
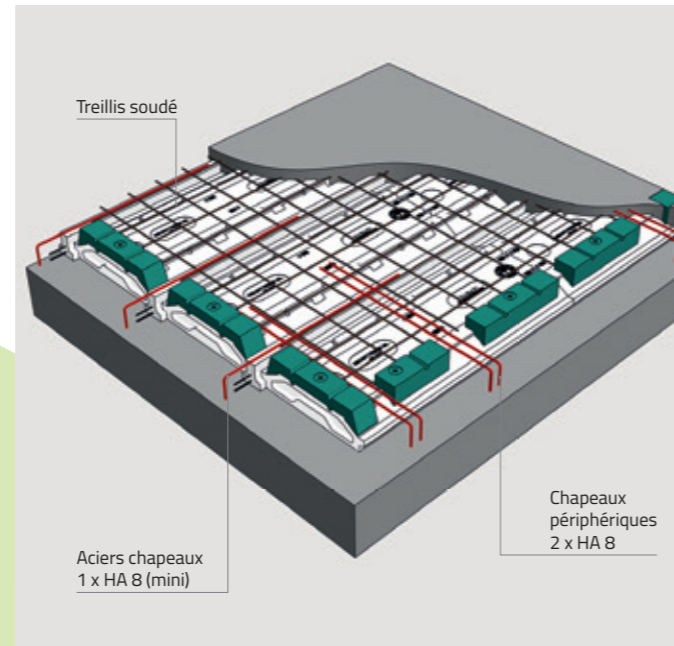
Enlevez les étais 3 semaines minimum après le coulage de la dalle.



## LE FERRAILAGE

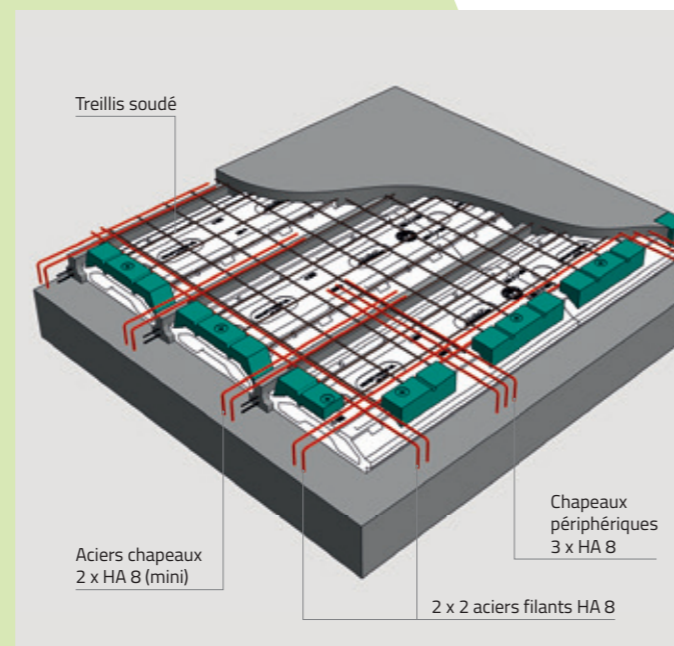
La quantité d'acier diffère selon la zone sismique dans laquelle se fait la construction. Dispositions conformes au CPT Plancher et AT Rupteurs. La position et la quantité des aciers sont repérées sur le plan de préconisations de pose Planchers Neo P&MR.

### ZONES SISMIQUES 1 ET 2 TRÈS FAIBLE À FAIBLE

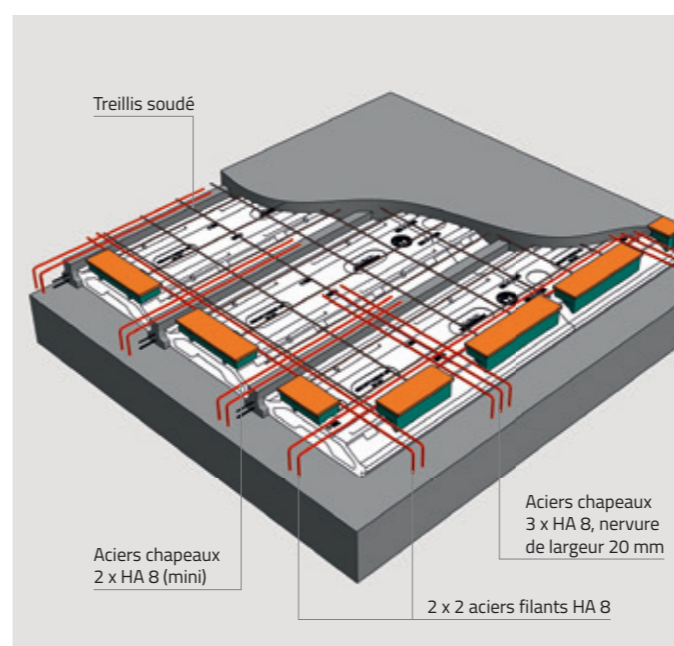


### EN VIDE SANITAIRE

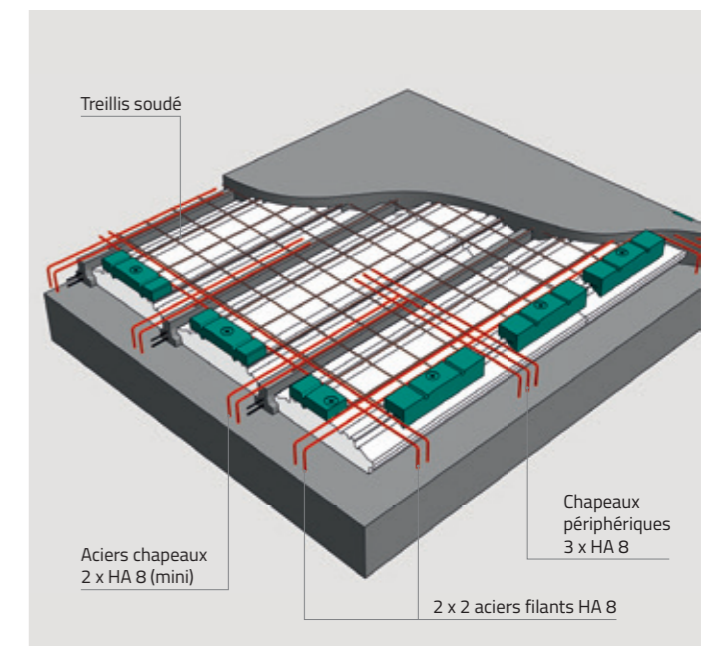
### ZONE SISMIQUE 3 ET 4 MODÉRÉE À MOYENNE



### EN HAUT DE SOUS SOL



### EN ÉTAGE



# Rapprochons nos compétences

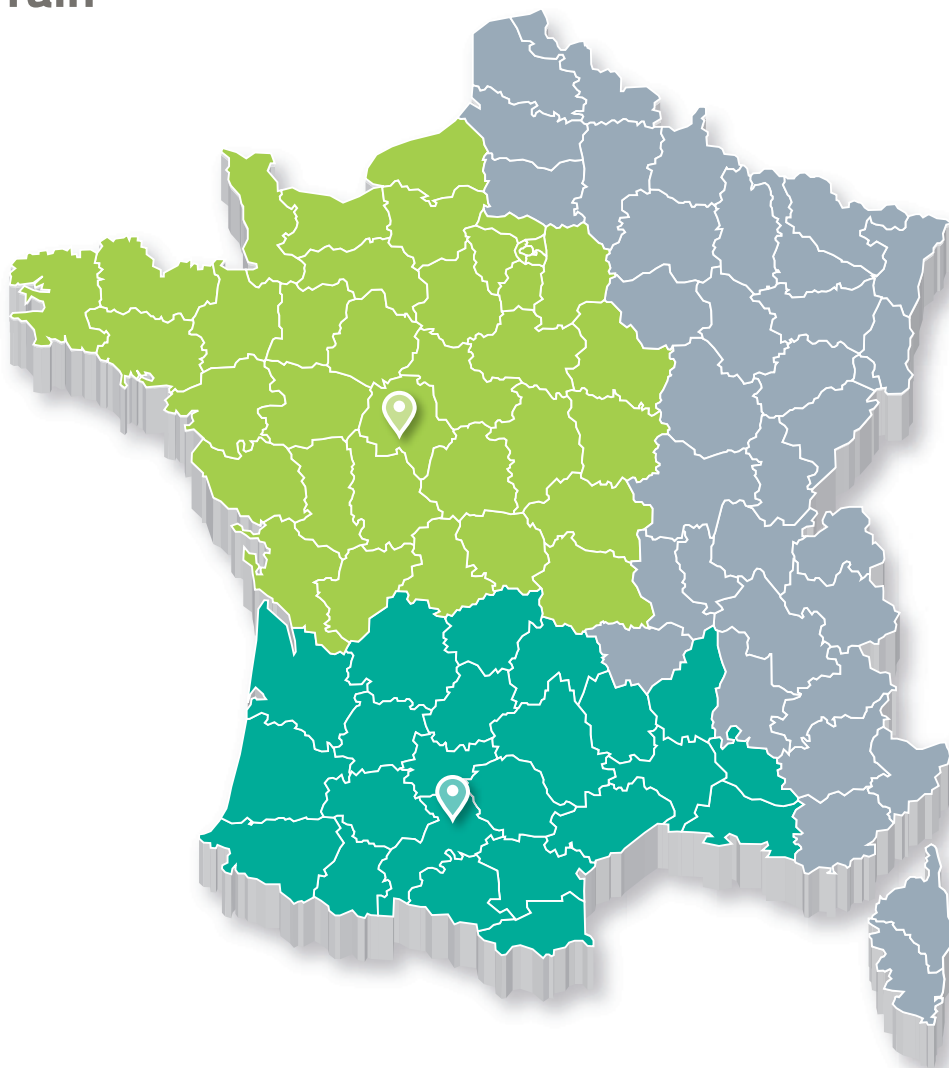
**Nos conseillers techniques  
connaissent votre terrain**

## **SAINT-PIERRE-DES-CORPS**

La Ballastière  
37705 Saint-Pierre-des-Corps  
**Téléphone: 0 800 850 853**  
Télécopie: 02 47 44 42 68

## **PIBRAC**

Coustayrac  
31820 Pibrac  
**Téléphone: 05 61 30 61 60**  
Télécopie: 05 61 30 63 11



### **POUR EN SAVOIR PLUS**

Des informations commerciales  
Un renseignement technique  
[www.neo-plancher.fr](http://www.neo-plancher.fr)