

Solutions RT 2012 pour planchers étage en maison individuelle
Le nouveau héros des planchers poids-plume





neo

PLANCHERS & MURS RÉINVENTÉS

Quand un spécialiste des poutrelles béton s'allie à une référence du plancher, la performance est au rendez-vous : **Neo P&MR** allie le meilleur de LB7 et de Planchers Fabre, pour devenir la nouvelle marque-signature des planchers actuels.

Moderne, Neo P&MR est née avec son époque et ne propose que les toutes dernières technologies pour répondre à la nouvelle réglementation **maisons RT2012**.

NEO P&MR RÉPOND AUX PLUS HAUTS STANDARDS ACTUELS ET À VENIR!



Les composants du planc

5 bonnes raisons de choisir le plancher **neo**

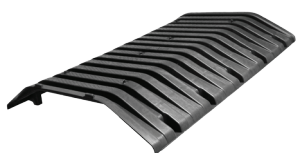
1. Béton HP, plus de **PERFORMANCE** mécanique sur les montages avec étais.
2. **LÉGÈRETÉ**, diminution de la pénébilité sur chantiers.
3. Le Plastivoute possède une **RÉSISTANCE** élevée, résistant aux variations de températures.
4. Cet entrevous est fabriqué à base de produits **RECYCLÉS**.
5. Plus d'**ESPACE** : l'espace libéré en sous-face du plancher permet le passage des réseaux fluides et électriques.

**UNE GAMME
COMPLÈTE
AVEC ÉTAIS**

Poutrelles neo P&MR					
Zone	Dénomination	Type	Poids kg/ml	Hauteur en cm	Largeur en cm
Gamme Sud	DF 110	DF112 - DF113 - DF114 - DF115	16,70	11,00	10,00
	DF 130	DF133 - DF134 - DF136	19,60	13,00	10,00
	DF 140	DF146	22,50	14,00	10,00
	DF 150	DF157 - DF158	30,90	15,00	14,00
	DF 170	DF178	34,50	17,00	14,00
Gamme Nord	LÉGÈRE	L7	14,90	11,00	9,20
	SÉRIE 1	T14 - T14S - T15	16,60	11,50	9,60
	SÉRIE 1+	T13X	18,80	12,80	9,60
	SÉRIE 2	T24S	21,20	13,50	10,00
	SÉRIE 3	T34	28,80	15,00	12,60

her étage

Entrevous PLASTIVOUTE



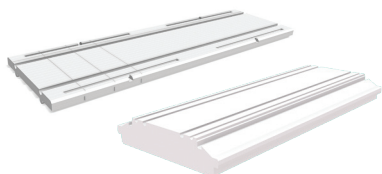
	PLASTIVOUTE 13	PLASTIVOUTE 16	PLASTIVOUTE 20
Dimension l x h x L (mm)	538 x 95 x 750	538 x 125 x 750	538 x 165 x 750
Poids (kg/u)	1,65	2,10	2,60
Nombre de pièces/palette	200	200	200
Entraxe (cm)	60	60	60

Obturbateurs PLASTIVOUTE



	OBTURATEUR 13	OBTURATEUR 16	OBTURATEUR 20
Dimension l x h (mm)	538 x 130	538 x 160	538 x 200
Poids (kg/u)	0,55	0,55	0,63
Nombre de pièces/palette	500	500	500

Entrevous NEOSTYRENE COFFRANT



	ENTREVOUS NÉOSTYRÈNE COFFRANT M1	RÉHAUSSE NÉOSTYRÈNE 30 mm M1	RÉHAUSSE NÉOSTYRÈNE 30 mm M1
Dimension l x h x L (mm)	540 x 120 x 123,5	350 x 30 x 1180	350 x 80 x 1180
Poids (kg/u)	1,23		
Nombre de pièces	80 / palette	50 / paquet	90 / paquet
Entraxe (cm)	60		

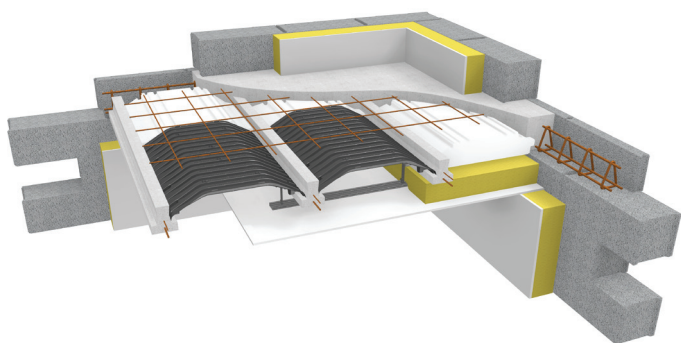
À l'étage...

...les planchers béton et les maisons, évoluent avec les modes de vie d'aujourd'hui.

Neo P&MR propose différentes solutions pertinentes d'entrevous légers et de rupteurs thermiques pour répondre aux exigences de la RT 2012 en gardant la maîtrise des coûts.

Plancher Plastivoute + NeoStyrène Coffrant

Inclut le traitement partiel des ponts thermiques en périphérie.

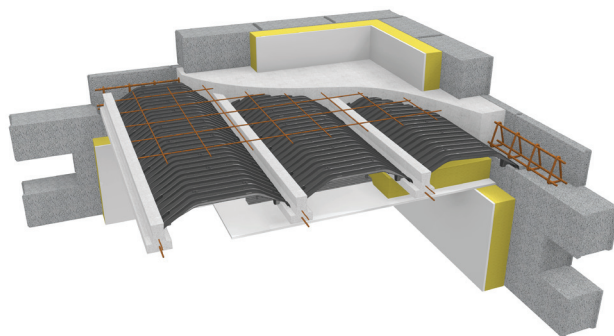


DESCRIPTION

La pose du **Néostyrène coffrant** en périphérie du plancher permet de traiter le pont thermique et sans surconsommation de poutrelles.

Plancher Plastivoute

La solution économique pour votre plancher étage

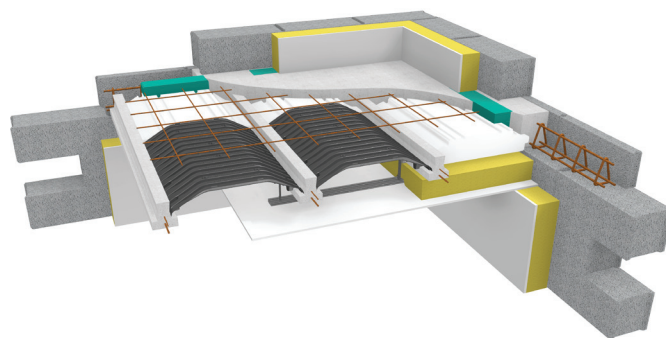


DESCRIPTION

La solution **accessible et performante**. Le **Plastivoute** est un entrevous de **coffrage léger**. Son faible poids unitaire soulage le maçon lors des manipulations et de la pose. Le Plastivoute est un entrevous à **grande résistance mécanique**. Son excellente résistance **garantit un travail en toute sécurité**, de la pose au bétonnage.

Plancher Plastivoute + NeoStyrène Coffrant + Neoset Essentiel

Inclut le traitement de l'intégralité des ponts thermiques en périphérie.



DESCRIPTION

Le système **NEOSET essentiel** en complément du néostyrène coffrant permet d'améliorer le traitement du pont thermique en périphérie du plancher.

NEOSET essentiel comprend l'ensemble du rupteur nécessaire à la bonne réalisation. Ces rupteurs clipsables sur les Néostyrène Coffrant permettent d'améliorer le traitement des ponts thermiques.



NOUVELLE SOLUTION

Tableaux PSI

PSI, ou valeur des déperditions thermiques linéiques, est une grandeur permettant de quantifier les déperditions de chaleur à la jonction mur/plancher d'un bâtiment. Pour limiter ces déperditions en isolation par l'intérieur, il y a donc lieu de placer des rupteurs de pont thermique.

PLASTIVOUTE + NEOSTYRÈNE COFFRANT

Valeurs PSI linéique (w/m.k)

	13+4			16+4			20+5		
	about	rive	moyen 60/40	about	rive	moyen 60/40	about	rive	moyen 60/40
maçonnerie courante	0,44	0,39	0,42	0,45	0,41	0,44	0,52	0,48	0,50
type A	0,33	0,30	0,32	0,35	0,32	0,33	0,40	0,38	0,39
type B	0,40	0,36	0,38	0,41	0,38	0,40	0,47	0,44	0,46

PLASTIVOUTE + NEOSTYRÈNE COFFRANT + NEOSET ESSENTIEL

Valeurs PSI linéique (w/m.k)

	13+4			16+4			20+5		
	about	rive	moyen 60/40	about	rive	moyen 60/40	about	rive	moyen 60/40
maçonnerie courante	0,33	0,17	0,27	0,34	0,22	0,29	0,42	0,17	0,32
type A	0,26	0,15	0,22	0,28	0,19	0,24	0,33	0,16	0,26
type B	0,30	0,16	0,25	0,32	0,21	0,27	0,38	0,17	0,30

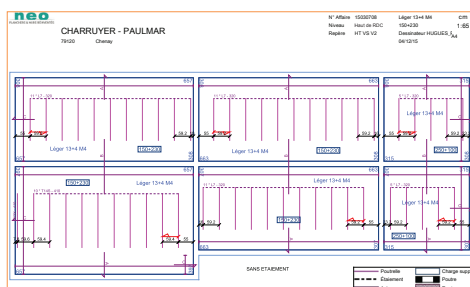
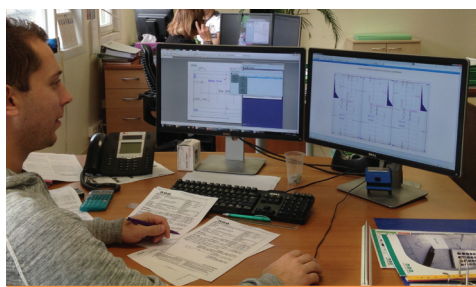
Caractéristiques mécaniques

CARACTÉRISTIQUES MÉCANIQUES

Montage	Poids mort (daN/m ²)	Litrage (L/m ²)	Portée maximale avec étai
13+4	186	58,20	5,00 m en continuité avec DF 114 ou T14
16+4	222	73,30	5,80 m en continuité avec DF 115 ou T15
20+4	286	92,40	7,00 m en continuité avec DF 140 ou T24S

Notice de pose

PLAN DE POSE / NOMENCLATURE



neo
Société de Commerce et de Services

Négociant CHAVIGNY
Entreprise CHARRUYER - PAULMAR
Chantier CHARRUYER - PAULMAR
Date 04/12/15
Entrepreneur HUGUES POLYMERET (S.A.)

Affaire N° 15030708
Repère HT VS V2
Bâtiment A (Catégorie II)
Zone sis. 3 (Modérée)
Et. Étages 3
Et. Couvert

Niveau 7530 Chemp
Haut de VS Stockage stock court
Charges (kN/m²) 2.00 100 100 200
Les Charges particulières sont indiquées sur le plan.

Montages

Léger sans chapeau		Chapeaux	
Epaisseur	Stockage	Epaisseur	Feu 200 = hors stock
100	100	100	100
150	150	150	150
200	200	200	200
250	250	250	250
300	300	300	300

Poutrelles

Type	Longueur	Quantité	Volume
M4	4,00	10	0,40
M6	4,00	10	0,40
M8	4,00	10	0,40
M10	4,00	10	0,40
M12	4,00	10	0,40
Total			1,60

Entrevous

Type	Longueur	Quantité	Volume
M4	4,00	10	0,40
M6	4,00	10	0,40
M8	4,00	10	0,40
M10	4,00	10	0,40
M12	4,00	10	0,40
Total			1,60

Obturbateurs

Type	Longueur	Quantité	Volume
M4	4,00	10	0,40
M6	4,00	10	0,40
M8	4,00	10	0,40
M10	4,00	10	0,40
M12	4,00	10	0,40
Total			1,60

Planelles

Type	Longueur	Quantité	Volume
M4	4,00	10	0,40
M6	4,00	10	0,40
M8	4,00	10	0,40
M10	4,00	10	0,40
M12	4,00	10	0,40
Total			1,60

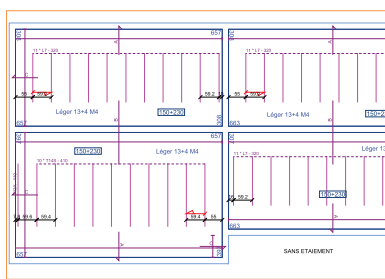
TEURDYFICE 20 80 **** Caractéristiques et modes de utilisation en page 33 du manuel des techniques de calcul et de pose des produits.

- Le bureau d'études fournit à chaque chantier un plan de pose accompagné des recommandations de mise en œuvre.
- Chaque composant du plancher fait l'objet d'une vérification garantissant le respect de la réglementation.

POSE DES POUTRELLES

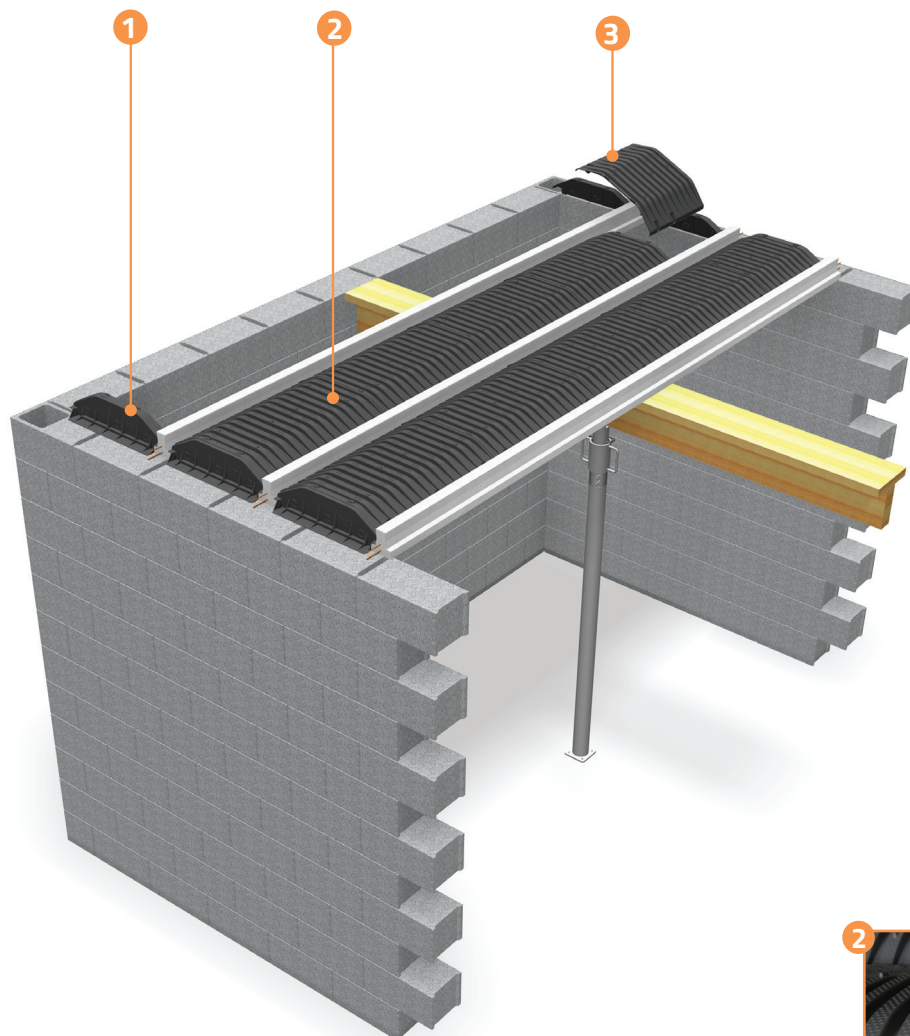


- Le type et la longueur des poutrelles sont renseignés sur une étiquette à chaque poutrelle.
- La pose des poutrelles s'effectue sur des appuis parfaitement arasés.



- Le départ de la pose des poutrelles est repéré sur le plan de pose par une flèche.
- La mise en place des obturbateurs règle directement l'entraxe des poutrelles.
- Le nombre et la position des étais sont mentionnés sur le plan de pose.

MISE EN PLACE DES ENTREVOUS



- 1 Démarrer en début de travée avec l'obturateur côté mur.
- 2 Clipser le premier entrevous avec l'obturateur puis les suivants entre eux, en respectant le sens mâle/femelle.
- 3 Continuer ainsi de suite jusqu'à l'about opposé. Le dernier espace avant l'obturateur peut être rempli par un entrevous démodulé.

Dans ce cas, découper le Plastivoute au milieu de la nervure basse correspondante à la longueur souhaitée. Cet entrevous démodulé sera également clipsable avec l'obturateur. La partie coupée restante peut être utilisée pour démarrer la travée suivante.



CLIPSER



DÉCOUPER



SÉPARATION

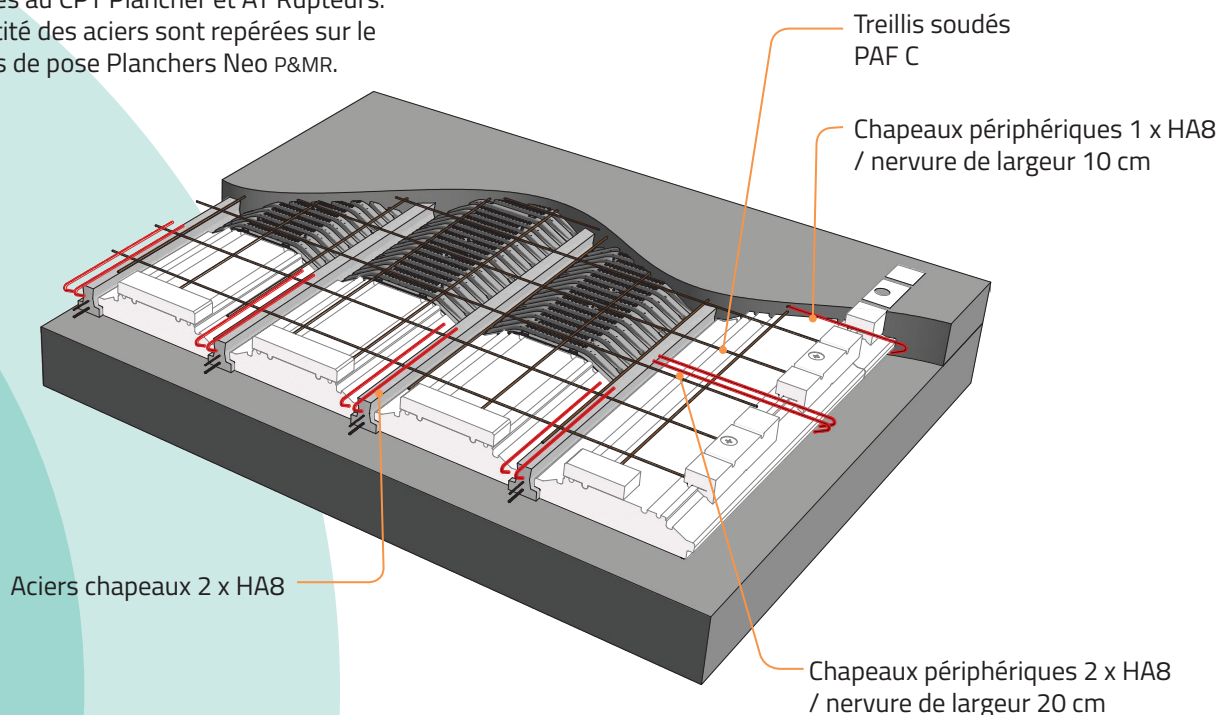
FERRAILAGE

La quantité d'acier diffère selon la zone sismique dans laquelle se fait la construction. Elle est indiquée sur nos plans de pose et sur la nomenclature.

Les schémas ci-après, représentent les dispositions spécifiques relatives à l'utilisation de la solution neoset essentiel.

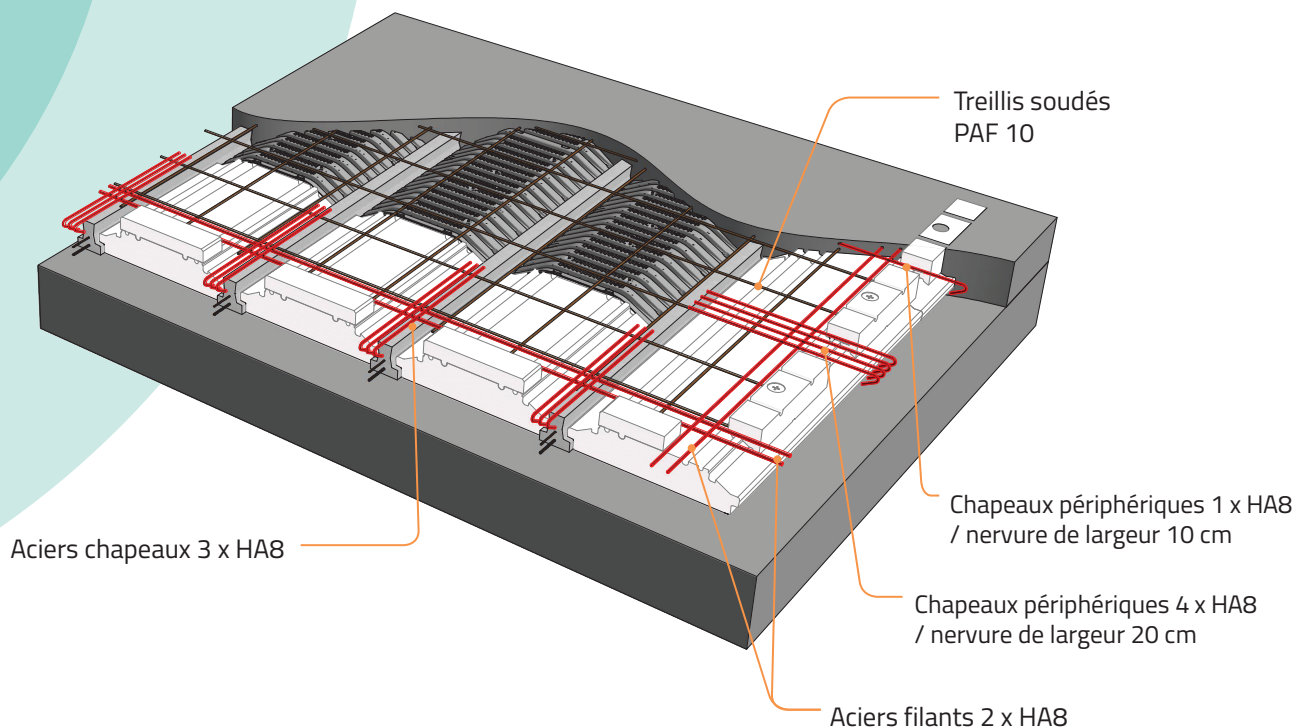
ZONE SISMIQUE 1 (TRÈS FAIBLE), 2 (FAIBLE):

Dispositions conformes au CPT Plancher et AT Rupteurs. La position et la quantité des aciers sont repérées sur le plan de préconisations de pose Planchers Neo P&MR.



ZONE SISMIQUE 3 (MODÉRÉE) ET 4 (MOYENNE):

Dispositions conformes au CPT Plancher et AT Rupteurs. La position et la quantité des aciers sont repérées sur le plan de préconisations de pose Planchers Neo P&MR.



POINTS SINGULIERS

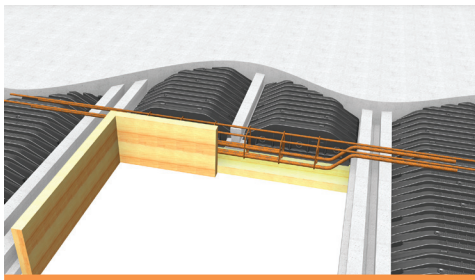


PASSAGE DES CANALISATIONS



FAUX ENTRAXES

En zone courante ou en rive.



LES CHEVÊTRES

Le chevêtre permet de supporter les poutrelles interrompues par la présence de trémie. Le nombre de poutrelles supportant le chevêtre est donné dans le plan de pose de Neo Planchers & Murs Réinventés.



SUSPENTES

Par système crampon / tige filetée fixée sur le talon de la poutrelle.

(suspente pour faux-plafonds et canalisations)



RÉALISATION D'UN BIAIS

Les biais sont traités par la mise en place des Neostyrène Coffrant, permettant une découpe sur mesure.

Même réalisation pour un traitement thermique ou partiel.

COULAGE DE LA DALLE COMPRESSION



► Le béton est déversé sur les appuis, puis réparti de façon uniforme vers le centre des travées en évitant les masses de béton ponctuelles.

► La résistance du béton à la compression à 28 jours doit être de 25MPa au minimum. Enlèvement des étais 3 semaines minimum après le coulage de la dalle.

Rapprochons nos compétences

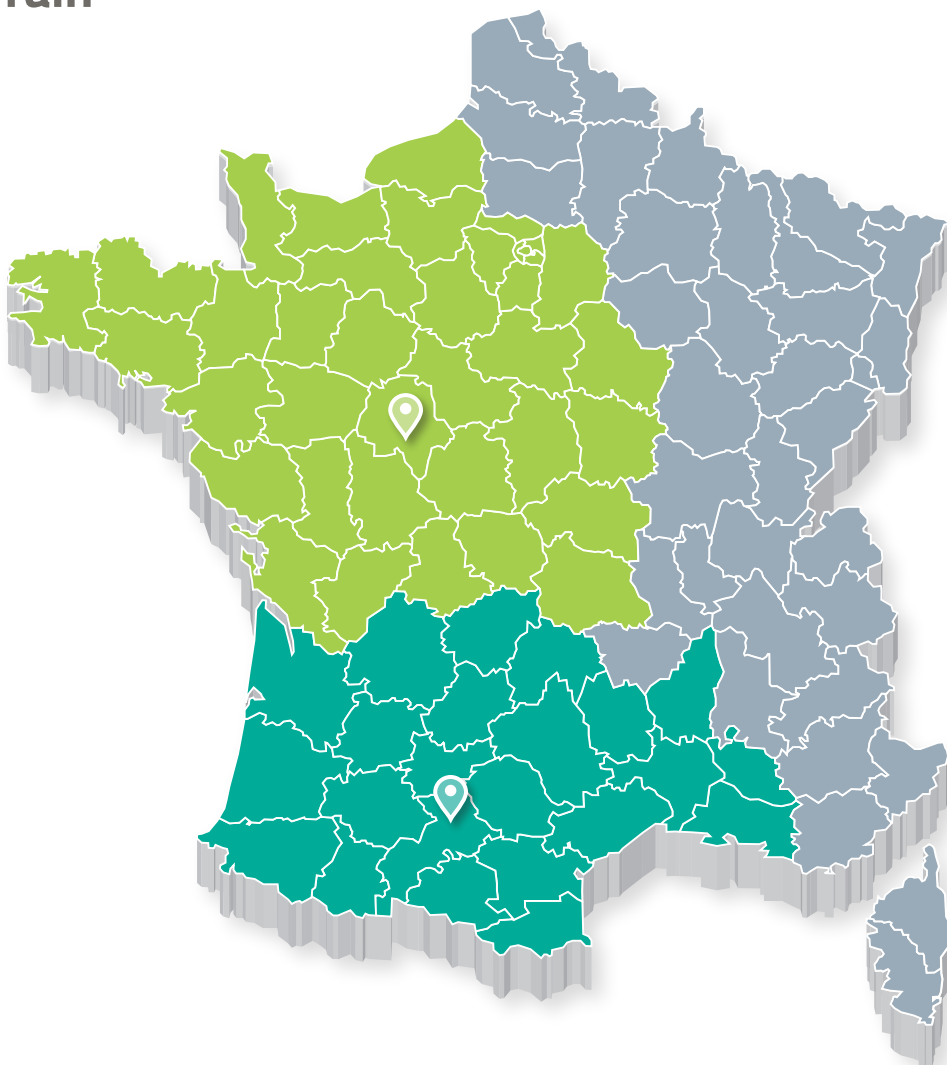
**Nos conseillers techniques
connaissent votre terrain**

SAINT-PIERRE-DES-CORPS

La Ballastière
37705 Saint-Pierre-des-Corps
Téléphone: 0 800 850 853
Télécopie: 02 47 44 42 68

PIBRAC

Coustayrac
31820 Pibrac
Téléphone: 05 61 30 61 60
Télécopie: 05 61 30 63 11



POUR EN SAVOIR PLUS

Des informations commerciales
Un renseignement technique
www.neo-plancher.fr