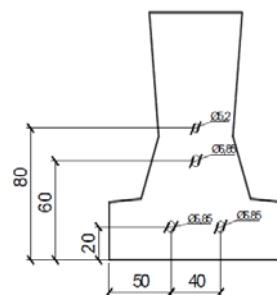
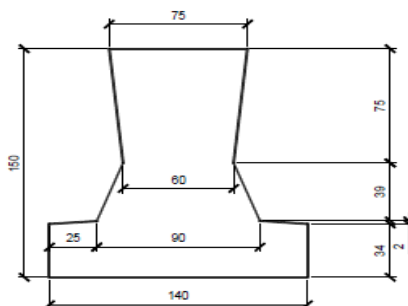
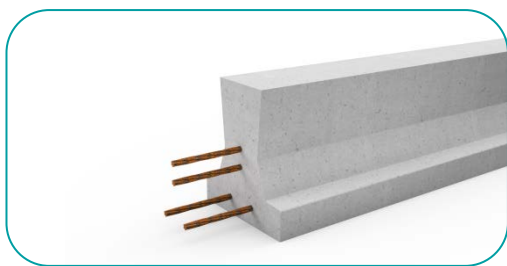


Poutrelle DFB 157



CODE ARTICLE : DFB157/Longueur en cm

GENCOD : il existe un code par longueur

DOCUMENTS DE RÉFÉRENCE : Avis Technique 3/14-777

DESCRIPTION

Les poutrelles DFB 157 sont des poutrelles en béton précontraint.

DOMAINE D'UTILISATION

Les poutrelles DFB 157 interviennent dans la réalisation de planchers tout niveau de maisons individuelles. Elles peuvent être utilisées avec ou sans étai.

CARACTÉRISTIQUES PHYSIQUES

Longueurs de fabrication	de 5,80 à 7,10 m
Largeur	140 mm
Hauteur	150 mm
Poids	30,9 kg/ml