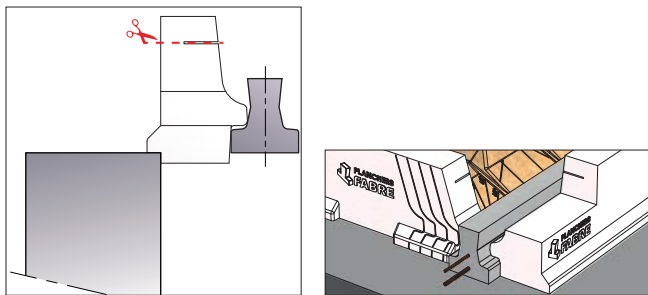


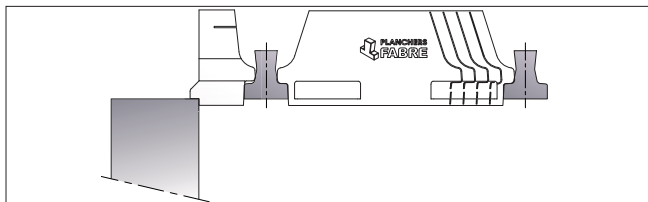
# Rupteurs FABRISTOP+

## NOTICE DE POSE

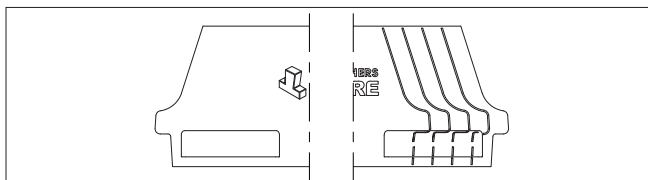


1. **Mise en oeuvre des rupteurs FABRISTOP+ de rive**
  - poser la première poutrelle le long du mur de rive,
  - poser les FABRISTOP+ de rive sur le mur et la poutrelle,
  - serrer les poutrelles contre les FABRISTOP+ de rive.

**NB :** découper le premier FABRISTOP+ de rive au niveau de l'encoche, pour permettre de réaliser la jonction d'angle.

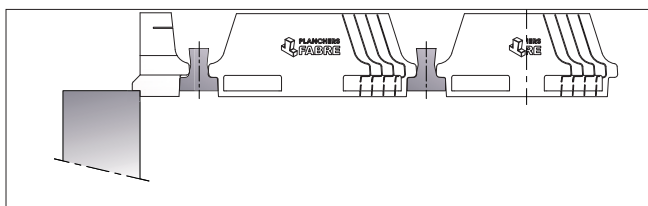


2. **Mise en oeuvre des rupteurs FABRISTOP+ d'about**  
pose des poutrelles, réglage de l'entraxe à l'aide du FABRISTOP+ d'about.



3. **Réalisation du faux entraxe.**

- découper le FABRISTOP+ d'about à la dimension du faux entraxe
- poser et serrer les deux parties pour réaliser le faux entraxe

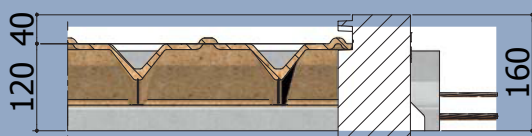


4. **Pose du plancher suivant les préconisations du plan de pose**
  - entrevous
  - treillis soudé et chapeaux ... (voir au dos)
  - bétonnage (commencer par le chaînage)

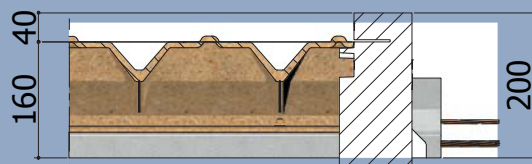
**⚠ Ne pas marcher sur les FABRISTOP+ !**

### Montage en 12+4

(découper la partie supérieure des FABRISTOP+)



### Montage en 16+4



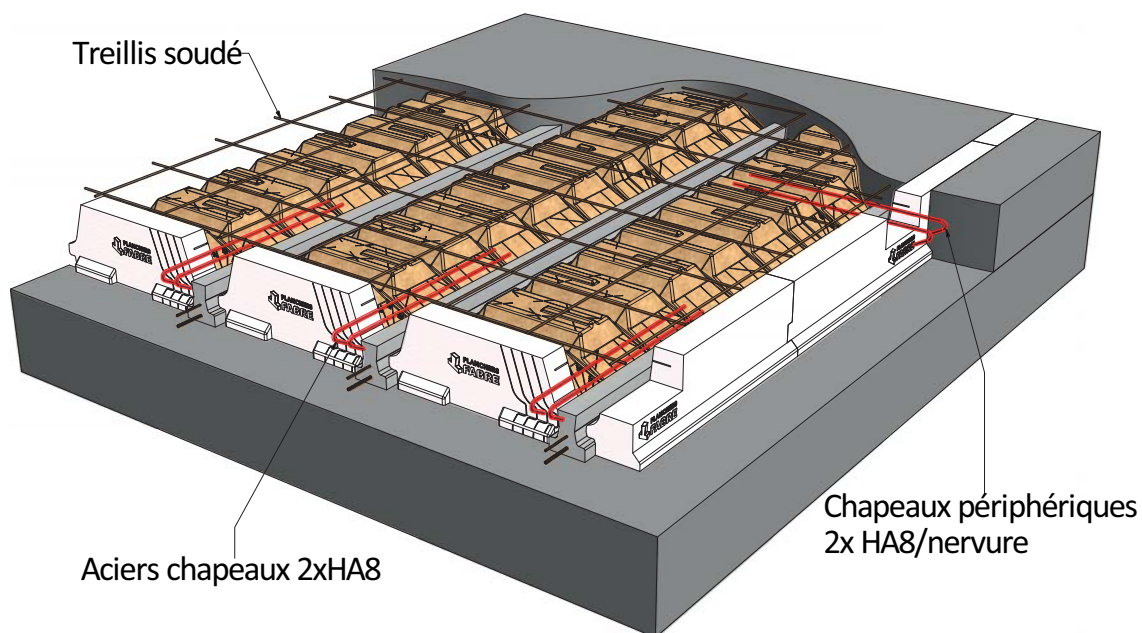
# Rupteurs FABRISTOP+

## DISPOSITIONS CONSTRUCTIVES

### Mise en place des aciers

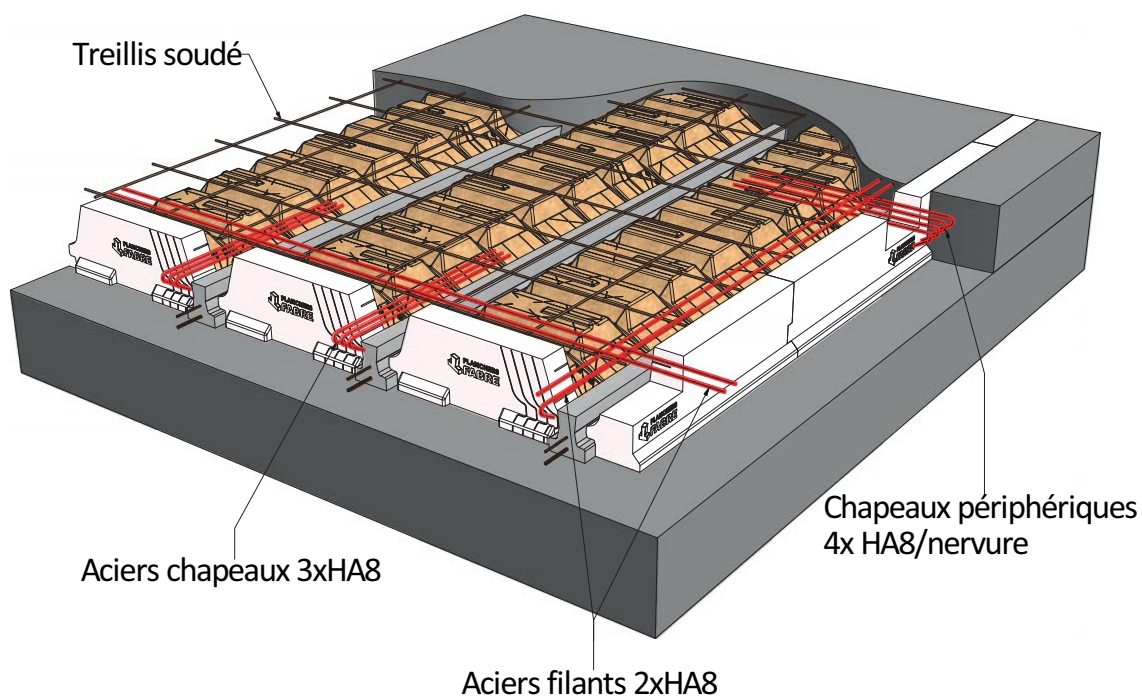
#### Zone sismique faible, très faible

Dispositions conformes au CPT Plancher. La position et la quantité des aciers sont repérées sur le plan de préconisations de pose des Planchers Fabre.



#### Zone sismique modérée

Dispositions conformes au CPT Plancher. La position et la quantité des aciers sont repérées sur le plan de préconisations de pose des Planchers Fabre.



**Zone sismique moyenne et forte :** suivre les recommandations du BE