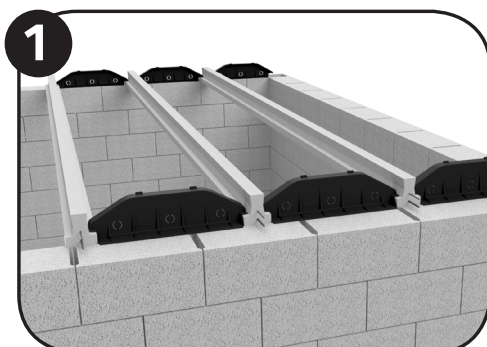


NOTICE DE POSE

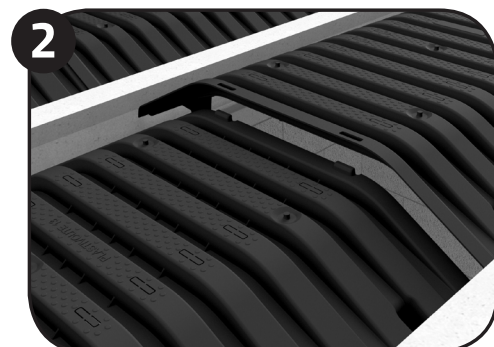
neo
PLANCHERS & MURS RÉINVENTÉS

PLASTIVOUTE

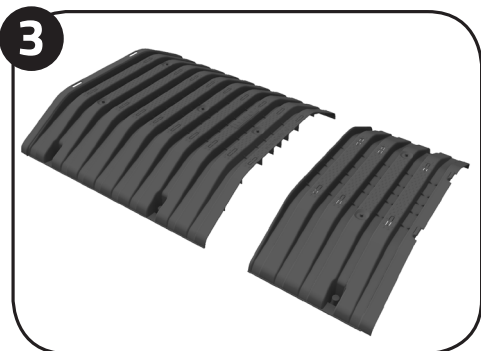
POSE EN PLANCHER
INTERMÉDIAIRE ET
PLANCHER HAUT



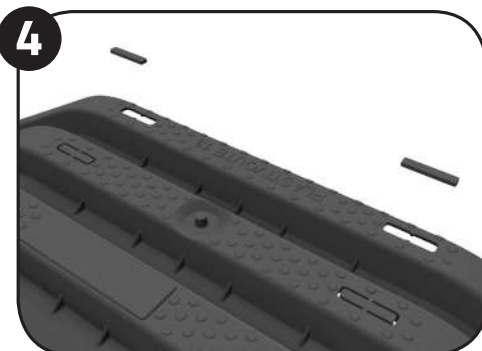
RÉALISER L'ENTRAXE DES POUTRELLES à l'aide des obturateurs.



POSE DES ENTREVOUS : coiffer et clipser le premier entrevous sur l'obturateur puis les suivants entre eux, en respectant le sens mâle/femelle.



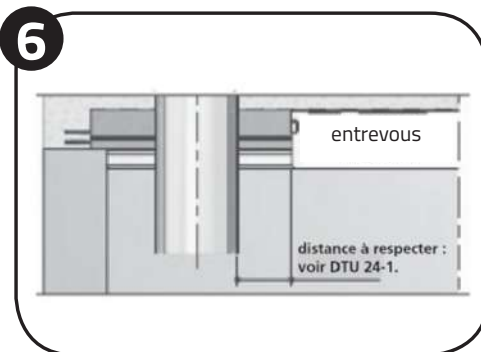
Continuer ainsi de suite jusqu'à l'about opposé. Le dernier espace avant l'obturateur peut être rempli par un entrevous démodulé. Dans ce cas, découper le Plastivoute contre une nervure dans la partie basse correspondante à la longueur souhaitée.



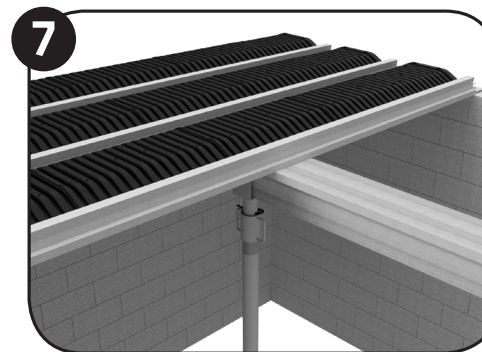
Détacher les réservations prédécoupées sur la dernière nervure en partie haute pour que l'obturateur coiffe et se clipse au-dessus de l'entrevous démodulé. La partie coupée restante de l'entrevous peut être utilisée pour démarrer la travée suivante.



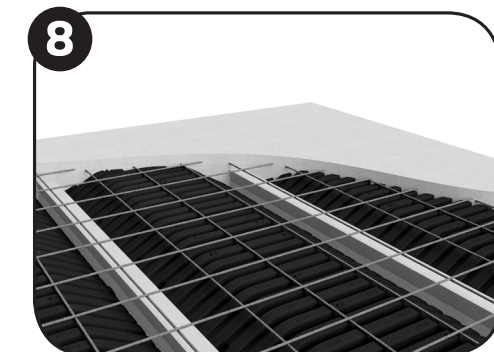
DANS LE CAS D'UN FAUX-ENTRAXE : découper l'entrevous dans le sens de la longueur. Dans le cas d'un faux-entraxe contre un mur, poser le côté découpé contre une poutrelle et les butées du côté du mur afin d'éviter le glissement de l'entrevous.



PASSAGE ÉVENTUEL DE CONDUIT DE FUMÉE. Réaliser un dispositif d'écart au feu de 15 cm minimum, selon les préconisations du DTU 24-1.



POSE DES ÉTAIS (selon dispositions du plan de pose). L'étaielement doit être au contact de la poutrelle



- **FERRAILLAGE** : placer le treillis soudé, les aciers chapeaux, et les armatures complémentaires selon les indications du plan de pose.
- **BÉTONNAGE** : la table de compression de 4cm mini et le chaînage sont à réaliser en une seule opération. Déverser et vibrer le béton de façon uniforme à partir des appuis vers le centre, pour éviter toute concentration de poids.