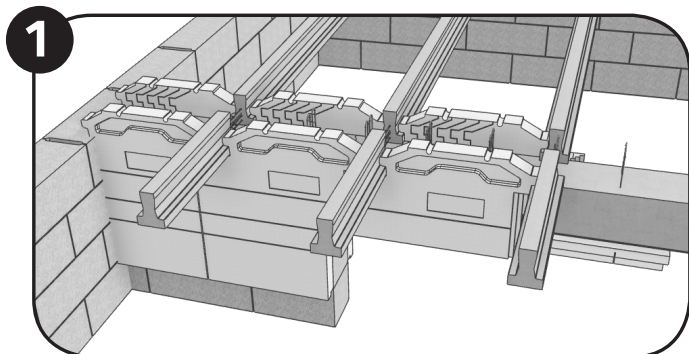


# NOTICE DE POSE

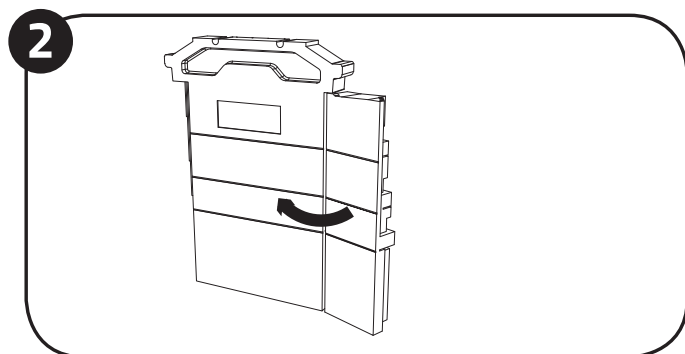
**neo**  
PLANCHERS & MURS RÉINVENTÉS

## NEOSET<sup>+</sup>

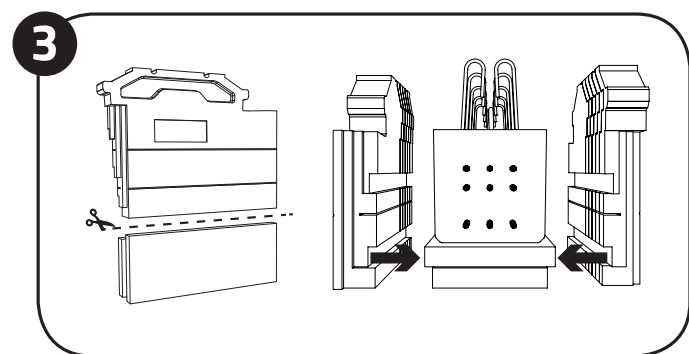
### POSE EN PLANCHER VIDE SANITAIRE



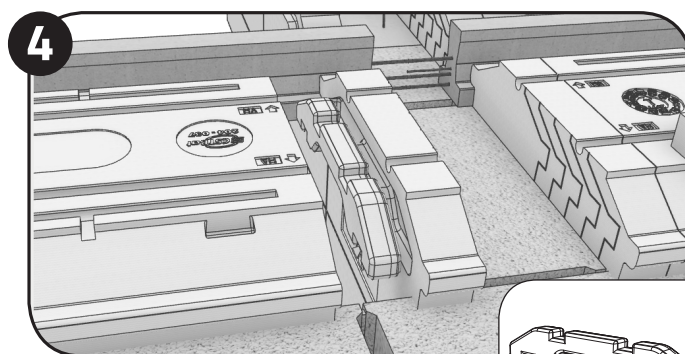
**1 POSE DES RUPTEUR DE REFEND :** démarrer la pose du plancher par la pose des rupteurs de refend côté mur de refend et un Neostyrène contre le mur extérieur, afin de déterminer l'écartement des poutrelles



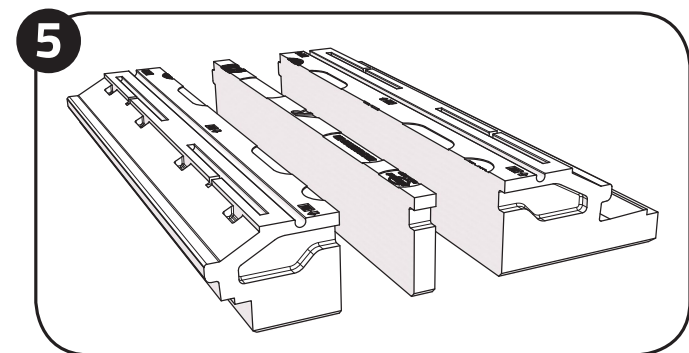
**2 TRAVÉE SENS OPPOSÉE :** les rupteurs de refend sont réversibles. Retirer la languette prédécoupée pour le placer contre le mur.



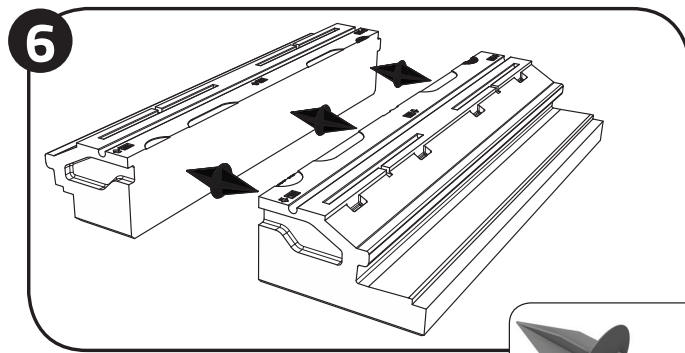
**3 SUR UNE POUTRE :** associé à une poutre PPR, PSR 20x20, PR 20x30 le Rupteur de Refend s'adapte par simple découpe, en glissant une partie découpée sous la poutre.



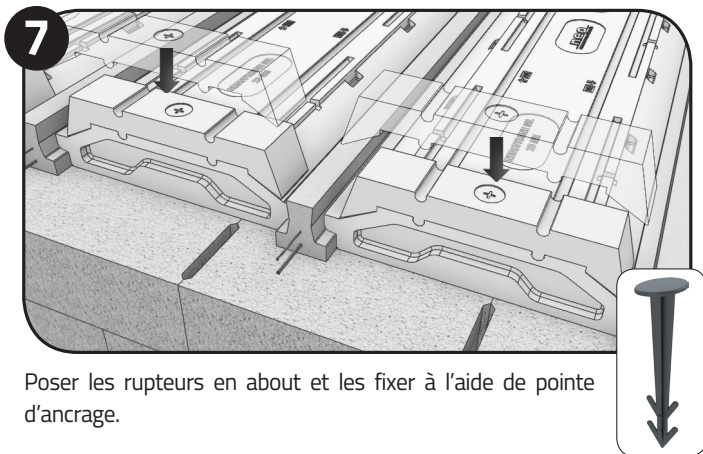
**4 POSE DES ENTREVOUS :** conformément au plan de pose et à la notice de pose des Neostyrène. **ATTENTION :** placer l'adaptateur de rupteur de refend entre le rupteur de refend et le Neostyrène afin d'assurer la liaison mécanique permettant un montage de qualité en toute sécurité.



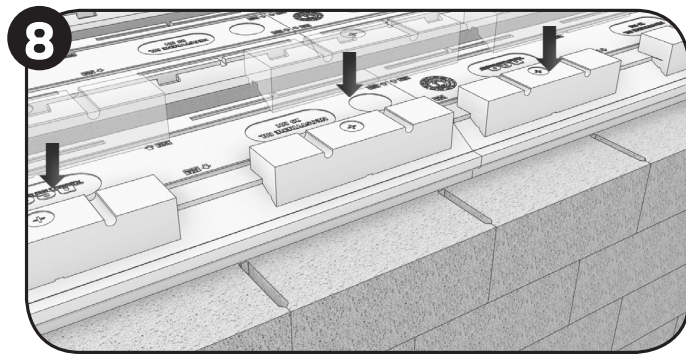
**5 DERNIÈRE TRAVÉE DANS LE CAS D'UN FAUX-ENTRAXE :** l'entrevous sera découpé sur la longueur afin de conserver l'épaulement contre la poutrelle et les réservations spécifiques à l'emboîtement des rupteurs. Les 2 parties de l'entrevous seront associés grâce aux connecteur Neostyrène.



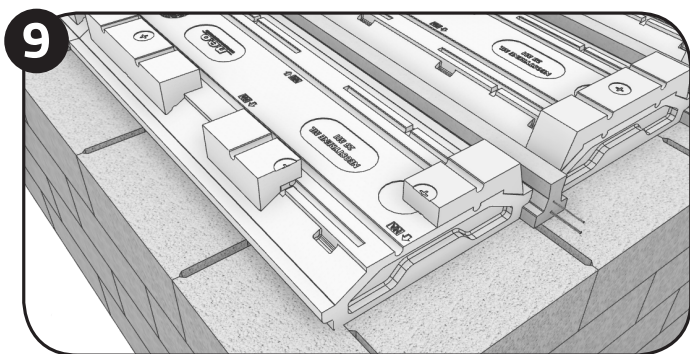
Poser les rupteurs en about et les fixer à l'aide de pointes d'ancrage



Poser les rupteurs en bout et les fixer à l'aide de pointe d'ancrage.

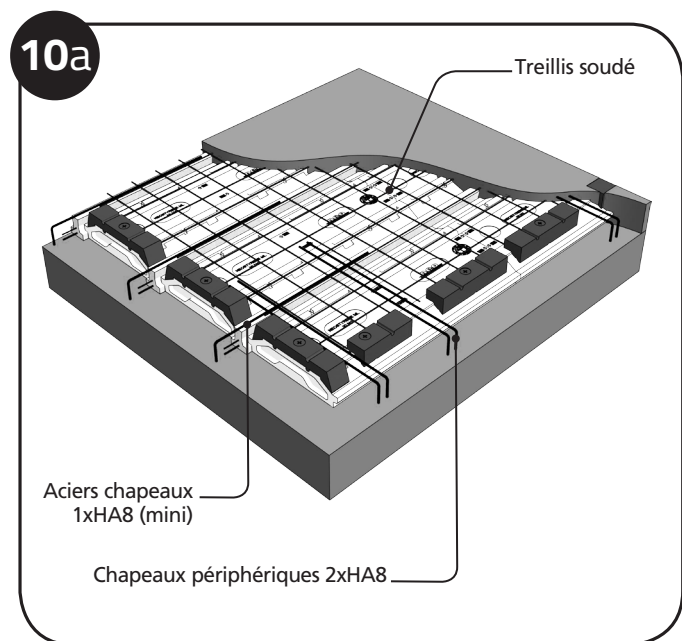


Poser les rupteurs en rive dans les rainures des Neostyrène et les fixer à l'aide de pointe d'ancrage.

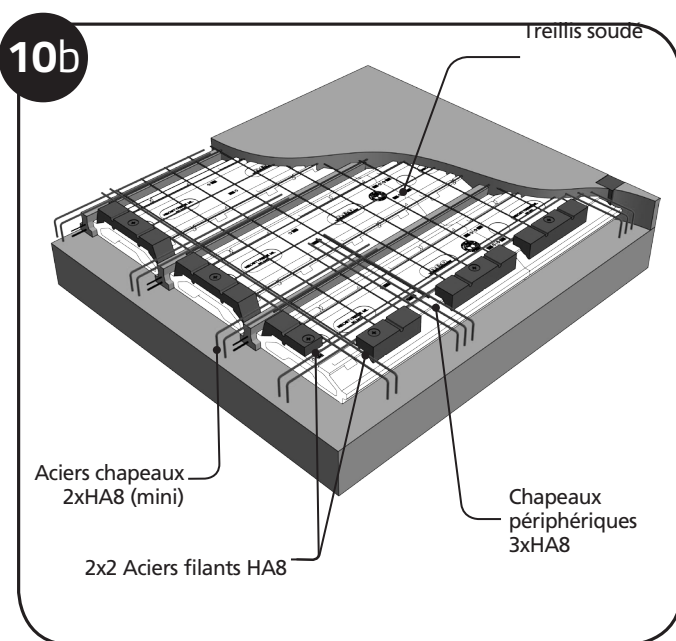


**DANS L'ANGLE :** disposer les rupteurs en fonction de la zone sismique. En zone 3 et 4, découper en deux les rupteurs.

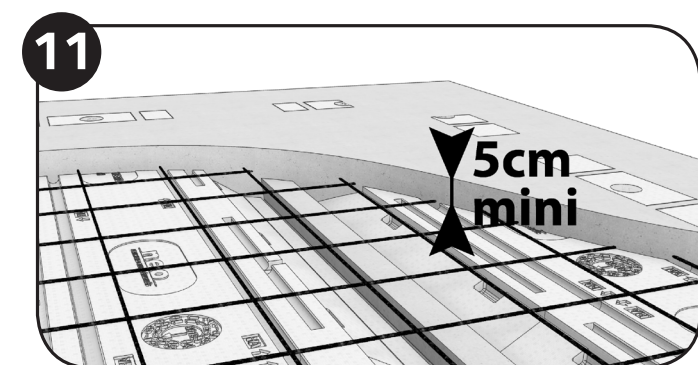
**10 FERRAILLAGE :** placer le treillis soudé, les aciers chapeaux, et les armatures complémentaires selon les indications du plan de pose de Neo P&MR. Cf. schéma 10a et 10b



**ZONE SISMIQUE 1 (TRÈS FAIBLE), 2 (FAIBLE)**



**ZONE SISMIQUE 3 (MODÉRÉE), 4 (MOYENNE)**



**BÉTONNAGE** de la table de compression de 5 cm minimum et du chaînage. À réaliser en une seule opération. Déverser et vibrer le béton de façon uniforme à partir des appuis vers le centre, pour éviter toute concentration de poids.