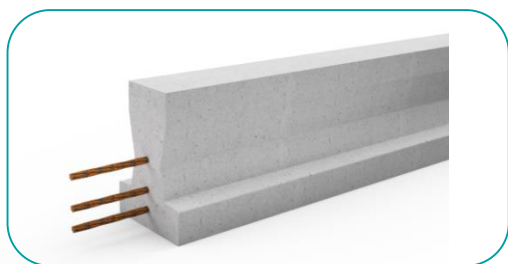


Poutrelle DF 146



CODE ARTICLE : DFB146/Longueur en cm

GENCOD : il existe un code par longueur

DOCUMENTS DE RÉFÉRENCE : Avis technique n° 3.1/14-777_V1

NF EN 15037-1

NF 395

DESCRIPTION

Les poutrelles DF 146 sont des poutrelles en béton précontraint.

DOMAINE D'UTILISATION

Les poutrelles DF 146 interviennent dans la réalisation de planchers tout niveau de maisons individuelles. Elles peuvent être utilisées avec ou sans étau.

CARACTÉRISTIQUES PHYSIQUES

Longueurs de fabrication	de 4,70 à 5,10 m
Largeur	100 mm
Hauteur	140 mm
Poids	22,4 kg/ml