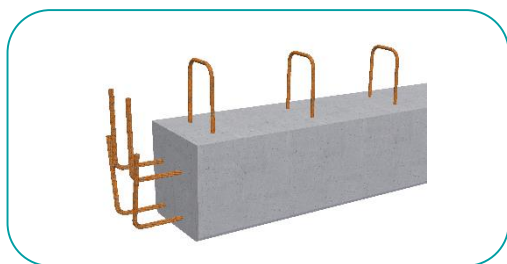


PCS

POUTRE COMMANDE STANDARD



CODE ARTICLE :

PTBP2020/0/L

PTBP2025/0/L

PTBP2030/0/L

PTBP2035/0/L

L= Longueur produit en cm

GENCOD : il existe un code par longueur

DESCRIPTION

Poutres en béton précontraint, appuyées sur des murs, des poteaux ou des plots. Elles supportent les charges de murs, de planchers et de charpentes.

DOMAINE D'UTILISATION

Principalement adaptées pour la réalisation de supports de plancher de maisons individuelles.

CARACTÉRISTIQUES TECHNIQUES

	Poutre PCS standard 20x20	Poutre PCS standard 20x25	Poutre PCS standard 20x30	Poutre PCS standard 20x35
Largeur	20 cm	20 cm	20 cm	20 cm
Hauteur	20 cm	25 cm	30 cm	35 cm
Longueurs de fabrication	de 0,60 à 6,50 m (de 10 en 10 cm)	de 0,60 à 6,50 m (de 10 en 10 cm)	de 0,60 à 6,50 m (de 10 en 10 cm)	de 0,60 à 6,50 m (de 10 en 10 cm)
Poids	100 kg/ml	125 kg/ml	150 kg/ml	175 kg/ml