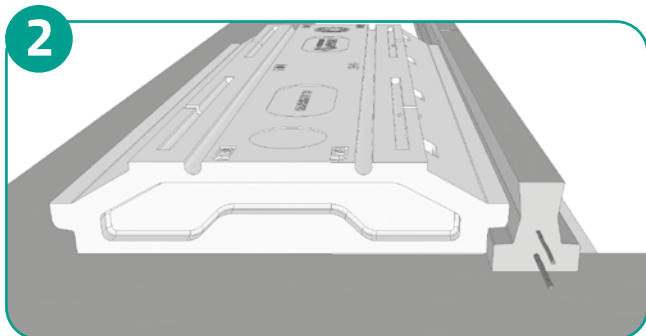
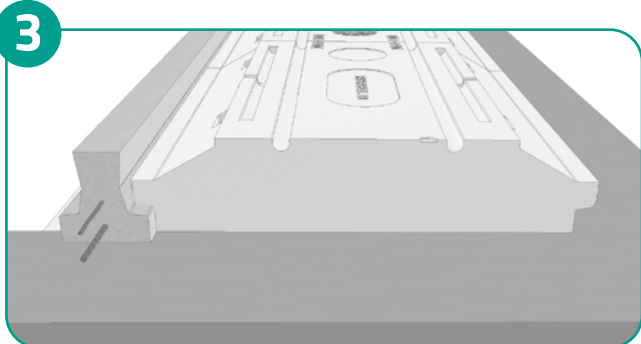


FABRISOL

1 POSE DES POUTRELLES en respectant les indications du plan de pose.



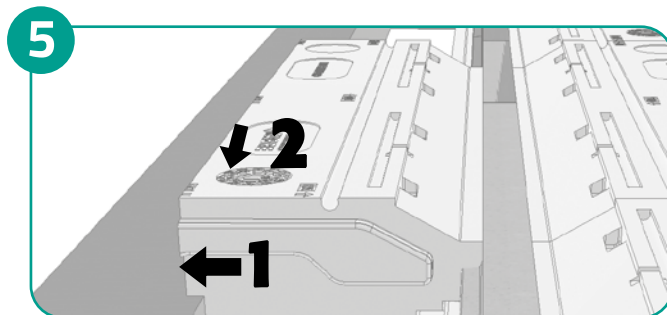
DÉBUT DE LA POSE : appuyer le premier entrevous sur le mur à l'aide de l'épaulement prévu à cet effet. Puis, plaquer sa face avant contre le mur.



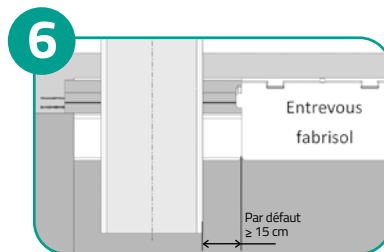
POSE DES ENTREVOUS : emboîter les entrevous suivants. Si besoin, découper le dernier entrevous pour ajuster la longueur.



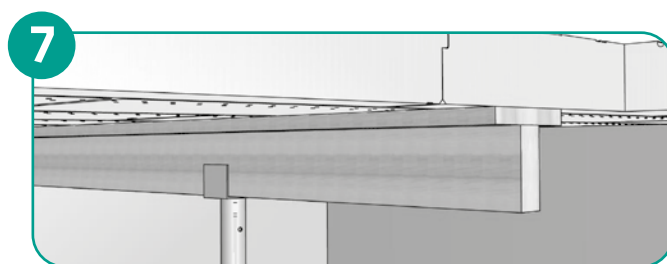
SERRAGE DE LA POUTRELLE CONTRE LES ENTREVOUS : continuer pour toutes les autres travées.



TRAITEMENT DE LA DERNIÈRE TRAVÉE EN CAS DE FAUX-ENTRAXE : découper les entrevous en respectant une distance d'appui minimum de 2 cm, puis les poser en respectant l'emboîtement. S'assurer de la sécurité lors de la pose en prenant les dispositions nécessaires (chemin de planches, garde-corps, port des Équipements de Protection Individuelle...).



PASSAGE ÉVENTUEL DE CONDUIT DE FUMÉE : réaliser un dispositif d'écart au feu conforme aux préconisations du fournisseur et selon le DTU 24-1.



POSE DES ÉTAIS (selon dispositions du plan de pose) : pour protéger la sous-face des entrevous, placer une planche de largeur ≥ 25 cm entre le bastaing supérieur et la languette de l'entrevous.

L'ATOUT NEO : l'entretoise d'étalement permet de protéger la sous-face des entrevous décor.

8 FERRAILLAGE : placer le treillis soudé, les aciers chapeaux, et autres aciers selon les indications du plan de pose.

9 BÉTONNAGE : selon le DTU 23.5) de la table de compression de 5 cm minimum et du chaînage à réaliser en une seule opération. Déverser et vibrer le béton de façon uniforme à partir des appuis vers le centre pour éviter toute concentration de poids.