

**Solutions RE 2020 pour planchers étage en maison individuelle**  
Le nouveau héros des planchers poids-plume





# neo

## PLANCHERS & MURS RÉINVENTÉS

**Q**uand un spécialiste des poutrelles béton s'allie à une référence du plancher, la performance est au rendez-vous : **Neo P&MR** allie le meilleur de LB7 et de Planchers Fabre, pour devenir la nouvelle marque-signature des planchers actuels.

**Moderne, Neo P&MR est née avec son époque** et ne propose que les toutes dernières technologies pour répondre à la nouvelle réglementation **maisons RE 2020**.

## NEO P&MR RÉPOND AUX PLUS HAUTS STANDARDS ACTUELS ET À VENIR!



# Les composants du plancher étage

## 5 bonnes raisons de choisir le plancher **neo**

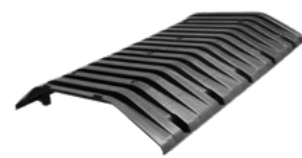
1. Béton HP, plus de **PERFORMANCE** mécanique sur les montages avec étais.
2. **LÉGÈRETÉ**, diminution de la pénibilité sur chantiers.
3. Le Plastivoute possède une **RÉSISTANCE** élevée, résistant aux variations de températures.
4. Cet entrevous est fabriqué à base de produits **RECYCLÉS**.
5. Plus d'**ESPACE** : l'espace libéré en sous-face du plancher permet le passage des réseaux fluides et électriques.

UNE GAMME  
COMPLÈTE  
AVEC ÉTAIS


### Poutrelles **neo** P&MR

Zone	Dénomination	Type	Poids kg/ml	Hauteur en cm	Largeur en cm
Gamme Sud	DF 110	DF112 - DF113 - DF114 - DF115	16,70	11,00	10,00
	DF 130	DF133 - DF134 - DF136	19,60	13,00	10,00
	DF 140	DF146	22,50	14,00	10,00
	DF 150	DF157 - DF158	30,90	15,00	14,00
	DF 170	DF178	34,50	17,00	14,00
Gamme Nord	LÉGÈRE	L7	14,90	11,00	9,20
	SÉRIE 1	T14 - T14S - T15	16,60	11,50	9,60
	SÉRIE 1+	T13X	18,80	12,80	9,60
	SÉRIE 2	T24S	21,20	13,50	10,00
	SÉRIE 3	T34	28,80	15,00	12,60

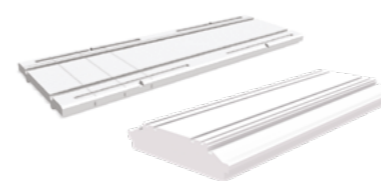
### Entrevous PLASTIVOUTE

	PLASTIVOUTE 13	PLASTIVOUTE 16	PLASTIVOUTE 20
			
Dimension l x h x L (mm)	538 x 95 x 750	538 x 125 x 750	538 x 165 x 750
Poids (kg/u)	1,65	2,10	2,60
Nombre de pièces/palette	200	200	200
Entraxe (cm)	60	60	60

### Obturbateurs PLASTIVOUTE

	OBTURATEUR 13	OBTURATEUR 16	OBTURATEUR 20
			
Dimension l x h (mm)	538 x 130	538 x 160	538 x 200
Poids (kg/u)	0,55	0,55	0,63
Nombre de pièces/palette	500	500	500

### Entrevous NEOSTYRENE COFFRANT

	ENTREVOUS NÉOSTYRÈNE COFFRANT M1	RÉHAUSSE NÉOSTYRÈNE 30 mm M1	RÉHAUSSE NÉOSTYRÈNE 30 mm M1
			
Dimension l x h x L (mm)	540 x 120 x 123,5	350 x 30 x 1180	350 x 80 x 1180
Poids (kg/u)	1,23		
Nombre de pièces	80 / palette	50 / paquet	90 / paquet
Entraxe (cm)	60		

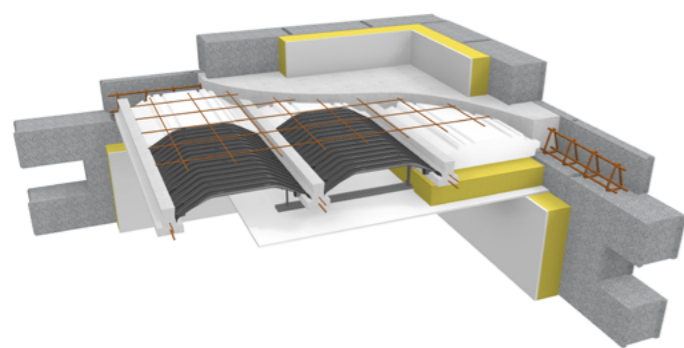
## À l'étage...

...les planchers béton et les maisons, évoluent avec les modes de vie d'aujourd'hui.

Neo P&MR propose différentes solutions pertinentes d'entrevous légers et de rupteurs thermiques pour répondre aux exigences de la RT 2012 en gardant la maîtrise des coûts.

## Plancher Plastivoute + NeoStyrène Coffrant

Inclut le traitement partiel des ponts thermiques en périphérie.

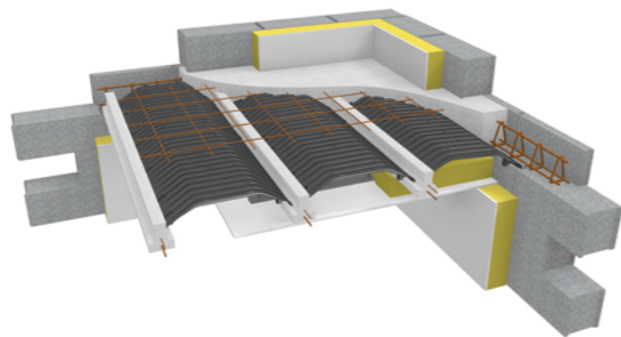


### DESCRIPTION

La pose du **Néostyrène coffrant** en périphérie du plancher permet de traiter le pont thermique et sans surconsommation de poutrelles.

## Plancher Plastivoute

La solution économique pour votre plancher étage

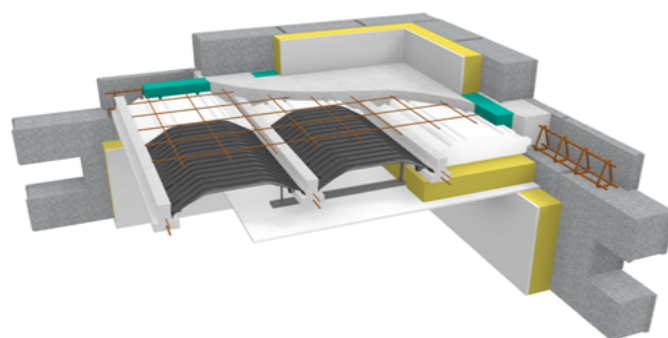


### DESCRIPTION

La solution **accessible et performante**. Le **Plastivoute** est un entrevous de **coffrage léger**. Son faible poids unitaire soulage le maçon lors des manipulations et de la pose. Le Plastivoute est un entrevous à **grande résistance mécanique**. Son excellente résistance **garantit un travail en toute sécurité**, de la pose au bétonnage.

## Plancher Plastivoute + NeoStyrène Coffrant + Neoset Essentiel

Inclut le traitement de l'intégralité des ponts thermiques en périphérie.



### DESCRIPTION

Le système **NEOSET essentiel** en complément du néostyrène coffrant permet d'améliorer le traitement du pont thermique en périphérie du plancher. **NEOSET essentiel** comprend l'ensemble des rupteurs nécessaires à la bonne réalisation. Ces rupteurs clipsables sur les Néostyrène Coffrant permettent d'améliorer le traitement des ponts thermiques.



## Tableaux PSI

PSI, ou valeur des déperditions thermiques linéiques, est une grandeur permettant de quantifier les déperditions de chaleur à la jonction mur/plancher d'un bâtiment. Pour limiter ces déperditions en isolation par l'intérieur, il y a donc lieu de placer des rupteurs de pont thermique.

### PLASTIVOUTE + NEOSTYRÈNE COFFRANT

	Valeurs PSI linéique (w/m.k)								
	13+4			16+4			20+5		
	about	rive	moyen 60/40	about	rive	moyen 60/40	about	rive	moyen 60/40
maçonnerie courante	0,44	0,39	0,42	0,45	0,41	0,44	0,52	0,48	0,50
type A	0,33	0,30	0,32	0,35	0,32	0,33	0,40	0,38	0,39
type B	0,40	0,36	0,38	0,41	0,38	0,40	0,47	0,44	0,46

### PLASTIVOUTE + NEOSTYRÈNE COFFRANT + NEOSET ESSENTIEL

	Valeurs PSI linéique (w/m.k)								
	13+4			16+4			20+5		
	about	rive	moyen 60/40	about	rive	moyen 60/40	about	rive	moyen 60/40
maçonnerie courante	0,33	0,17	0,27	0,34	0,22	0,29	0,42	0,17	0,32
type A	0,26	0,15	0,22	0,28	0,19	0,24	0,33	0,16	0,26
type B	0,30	0,16	0,25	0,32	0,21	0,27	0,38	0,17	0,30

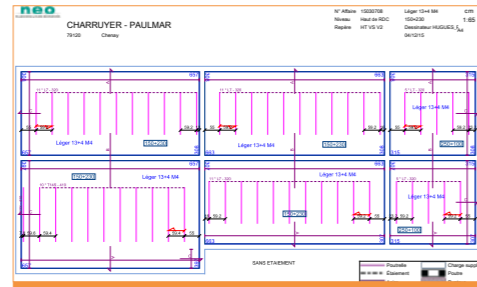
## Caractéristiques mécaniques

### CARACTÉRISTIQUES MÉCANIQUES

Montage	Poids mort (daN/m <sup>2</sup> )	Litrage (L/m <sup>2</sup> )	Portée maximale avec étau
13+4	186	58,20	5,00 m en continuité avec DF 114 ou T14
16+4	222	73,30	5,80 m en continuité avec DF 115 ou T15
20+4	286	92,40	7,00 m en continuité avec DF 140 ou T24S

# Notice de pose

## PLAN DE POSE / NOMENCLATURE



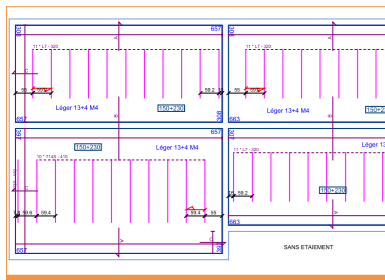
neo	
Négociant	CHARRUYER - PAULMAR
Commercial	BOURNEVILLE (Tel. : )
Entreprise	CHARRUYER - PAULMAR
Chantier	19200 Charruyer
Adresse	24120 St-Jean
Date	24/12/15
Responsable	NEO (M. POISSON)
Niveau	Haut de VS
Charges (kN/m²)	Libre 150 - Plaf 200
Les Charges particulières sont indiquées sur le plan.	
Montages	Libre sans chapeaux
Entrevous	Chapeaux
Poutrelles	à l'usage de
Obturateurs	à l'usage de
Planelles	à l'usage de

- Le bureau d'études fournit à chaque chantier un plan de pose accompagné des recommandations de mise en œuvre.
- Chaque composant du plancher fait l'objet d'une vérification garantissant le respect de la réglementation.

## POSE DES POUTRELLES



- Le type et la longueur des poutrelles sont renseignés sur une étiquette à chaque poutrelle.



- Le départ de la pose des poutrelles est repéré sur le plan de pose par une flèche.



- La pose des poutrelles s'effectue sur des appuis parfaitement arasés.

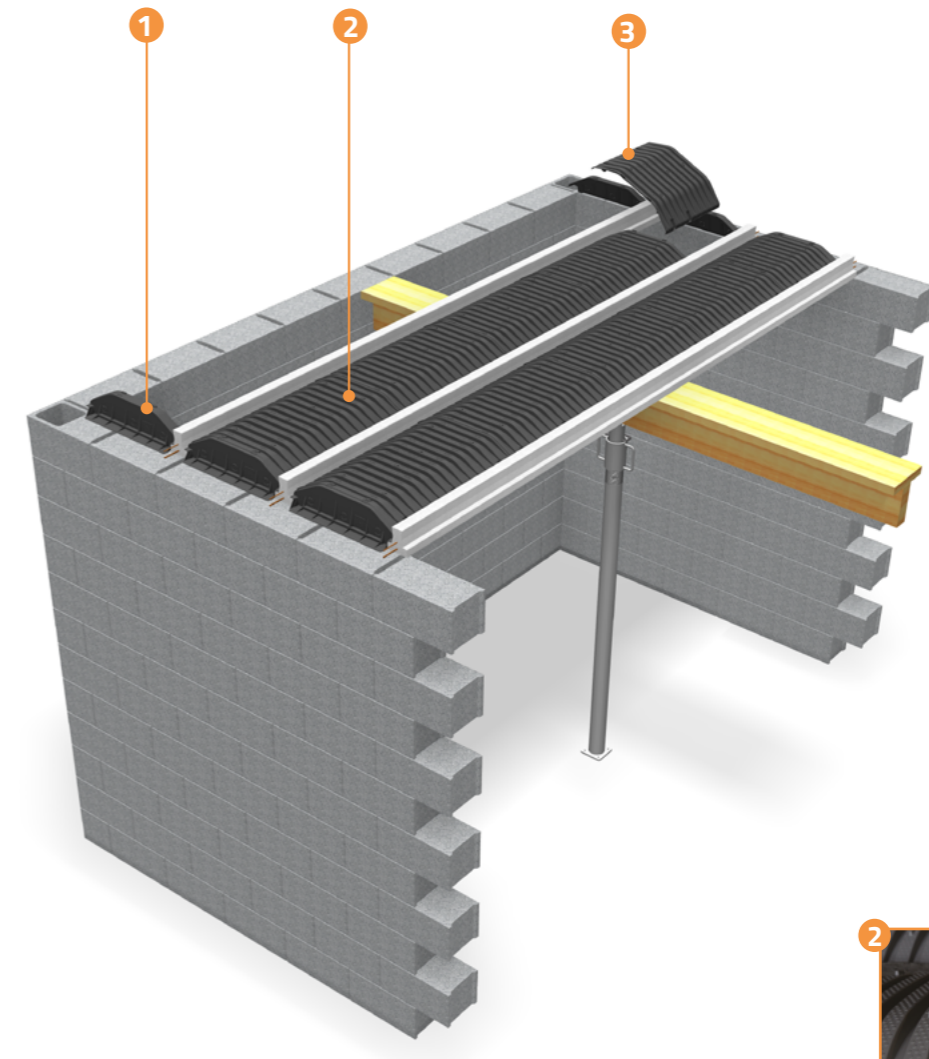


- La mise en place des obturateurs règle directement l'entraxe des poutrelles.



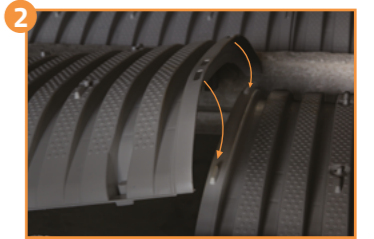
- Le nombre et la position des étais sont mentionnés sur le plan de pose.

## MISE EN PLACE DES ENTREVOUS



- Démarrer en début de travée avec l'obturateur côté mur.
- Clipser le premier entrevous avec l'obturateur puis les suivants entre eux, en respectant le sens mâle/femelle.
- Continuer ainsi de suite jusqu'à l'about opposé. Le dernier espace avant l'obturateur peut être rempli par un entrevous démodulé.

Dans ce cas, découper le Plastivoute au milieu de la nervure basse correspondante à la longueur souhaitée. Cet entrevous démodulé sera également clipsable avec l'obturateur. La partie coupée restante peut être utilisée pour démarrer la travée suivante.



CLIPSER



DÉCOUPER



SÉPARATION

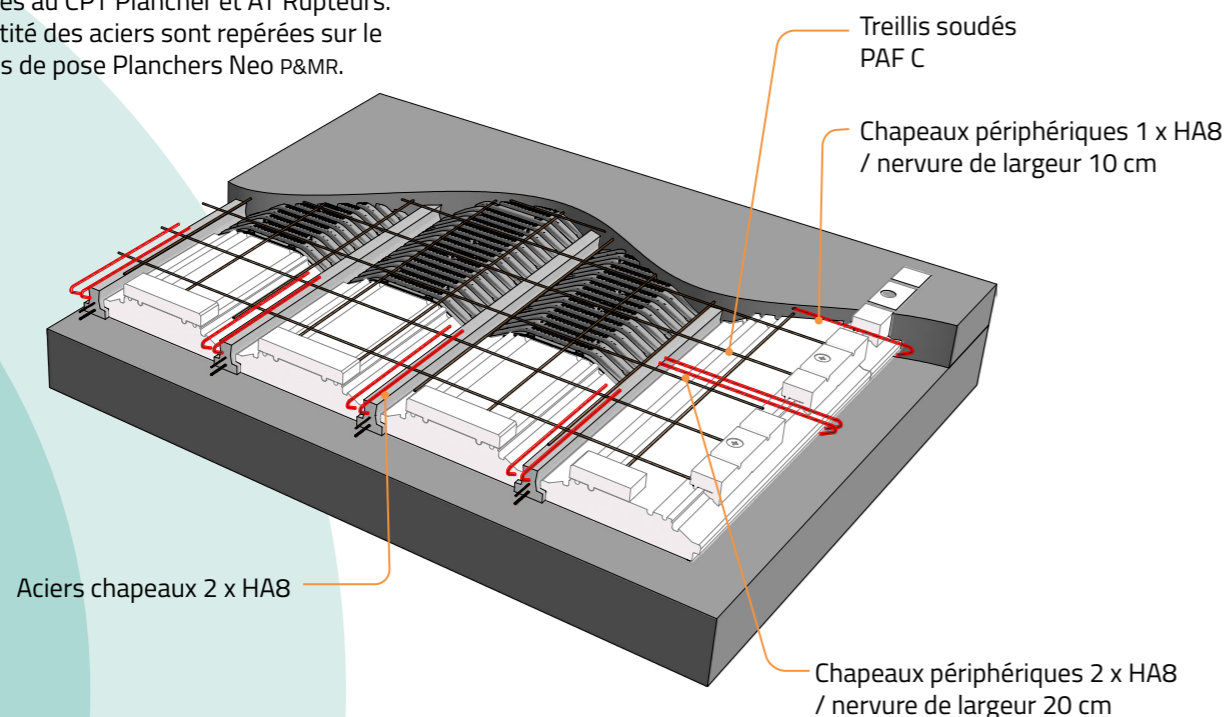
## FERRAILAGE

La quantité d'acier diffère selon la zone sismique dans laquelle se fait la construction. Elle est indiquée sur nos plans de pose et sur la nomenclature.

Les schémas ci-après, représentent les dispositions spécifiques relatives à l'utilisation de la solution neoset essentiel.

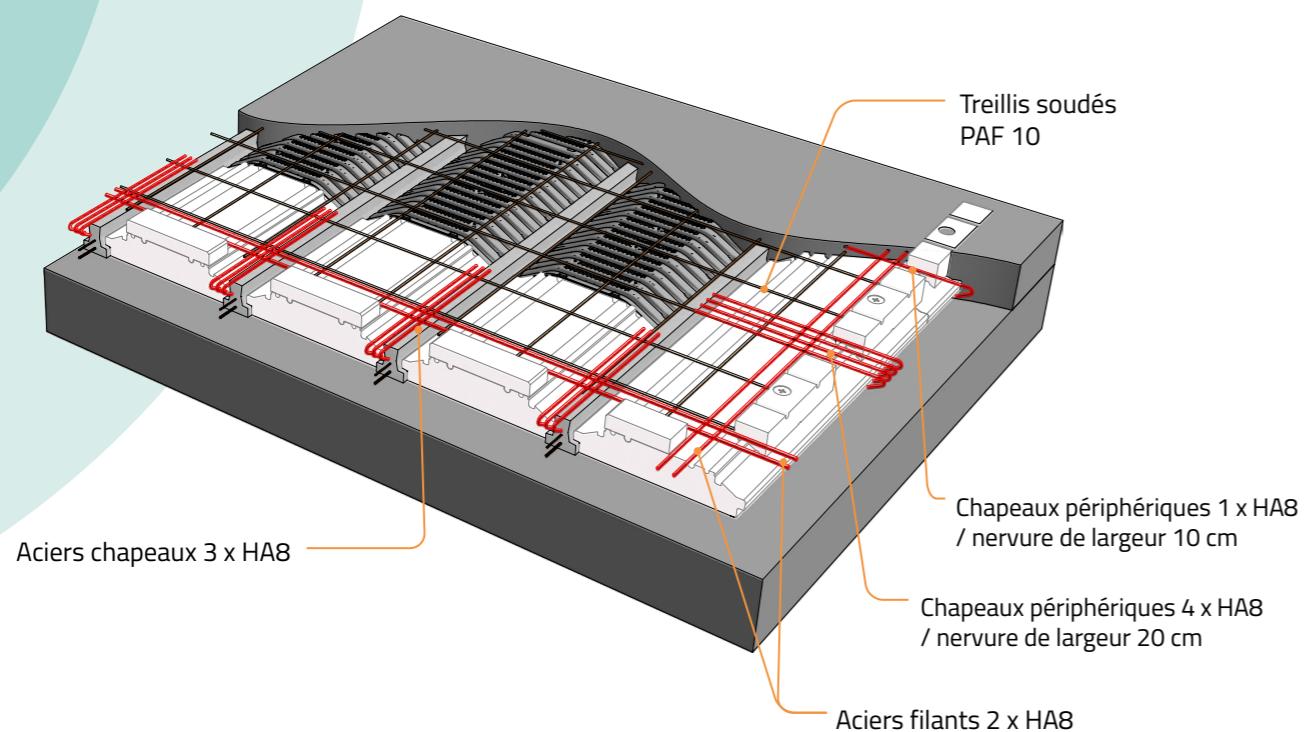
### ZONE SISMIQUE 1 (TRÈS FAIBLE), 2 (FAIBLE):

Dispositions conformes au CPT Plancher et AT Rupteurs. La position et la quantité des aciers sont repérées sur le plan de préconisations de pose Planchers Neo P&MR.



### ZONE SISMIQUE 3 (MODÉRÉE) ET 4 (MOYENNE):

Dispositions conformes au CPT Plancher et AT Rupteurs. La position et la quantité des aciers sont repérées sur le plan de préconisations de pose Planchers Neo P&MR.



## POINTS SINGULIERS

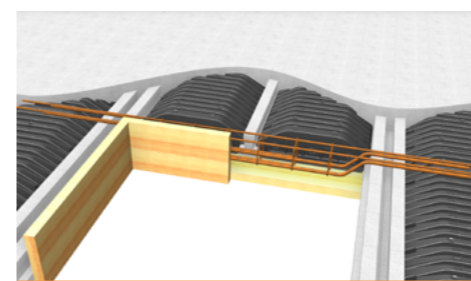


### PASSAGE DES CANALISATIONS



### FAUX ENTRAXES

En zone courante ou en rive.



### LES CHEVÊTRES

Le chevêtre permet de supporter les poutres interrompues par la présence de trémie. Le nombre de poutres supportant le chevêtre est donné dans le plan de pose de Neo Planchers & Murs Réinventés.



### SUSPENTES

Par système crampon / tige filetée fixée sur le talon de la poutre.

(suspente pour faux-plafonds et canalisations)



### RÉALISATION D'UN BIAIS

Les biais sont traités par la mise en place des Neostyrène Coffrant, permettant une découpe sur mesure. Même réalisation pour un traitement thermique ou partiel.

## COULAGE DE LA DALLE COMPRESSION



► Le béton est déversé sur les appuis, puis réparti de façon uniforme vers le centre des travées en évitant les masses de béton ponctuelles.

► La résistance du béton à la compression à 28 jours doit être de 25MPa au minimum. Enlèvement des étais 3 semaines minimum après le coulage de la dalle.

# Rapprochons nos compétences

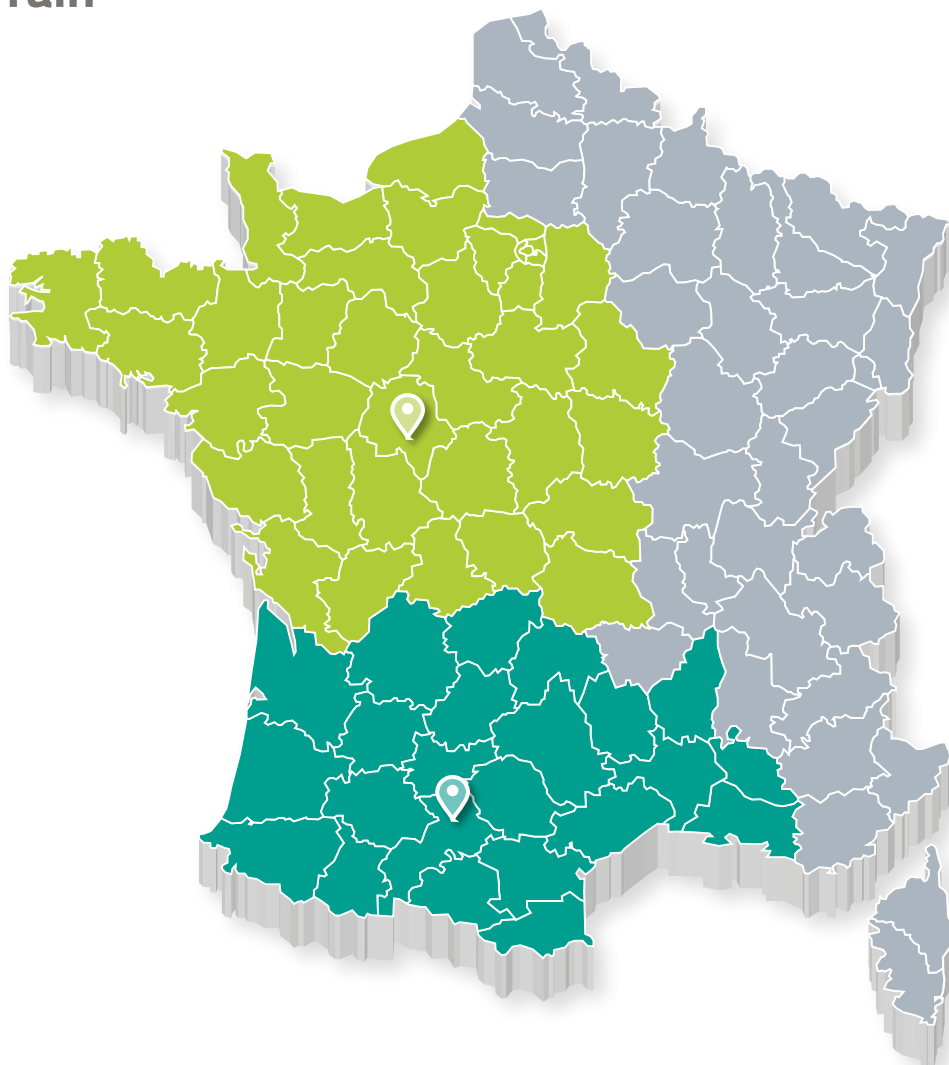
**Nos conseillers techniques  
connaissent votre terrain**

## **SAINT-PIERRE-DES-CORPS**

La Ballastière  
37705 Saint-Pierre-des-Corps  
**Téléphone: 0 800 850 853**  
Télécopie: 02 47 44 42 68

## **PIBRAC**

Coustayrac  
31820 Pibrac  
**Téléphone: 05 61 30 61 60**  
Télécopie: 05 61 30 63 11



### **POUR EN SAVOIR PLUS**

Des informations commerciales  
Un renseignement technique  
[www.neo-plancher.fr](http://www.neo-plancher.fr)