

# Rapprochons nos compétences

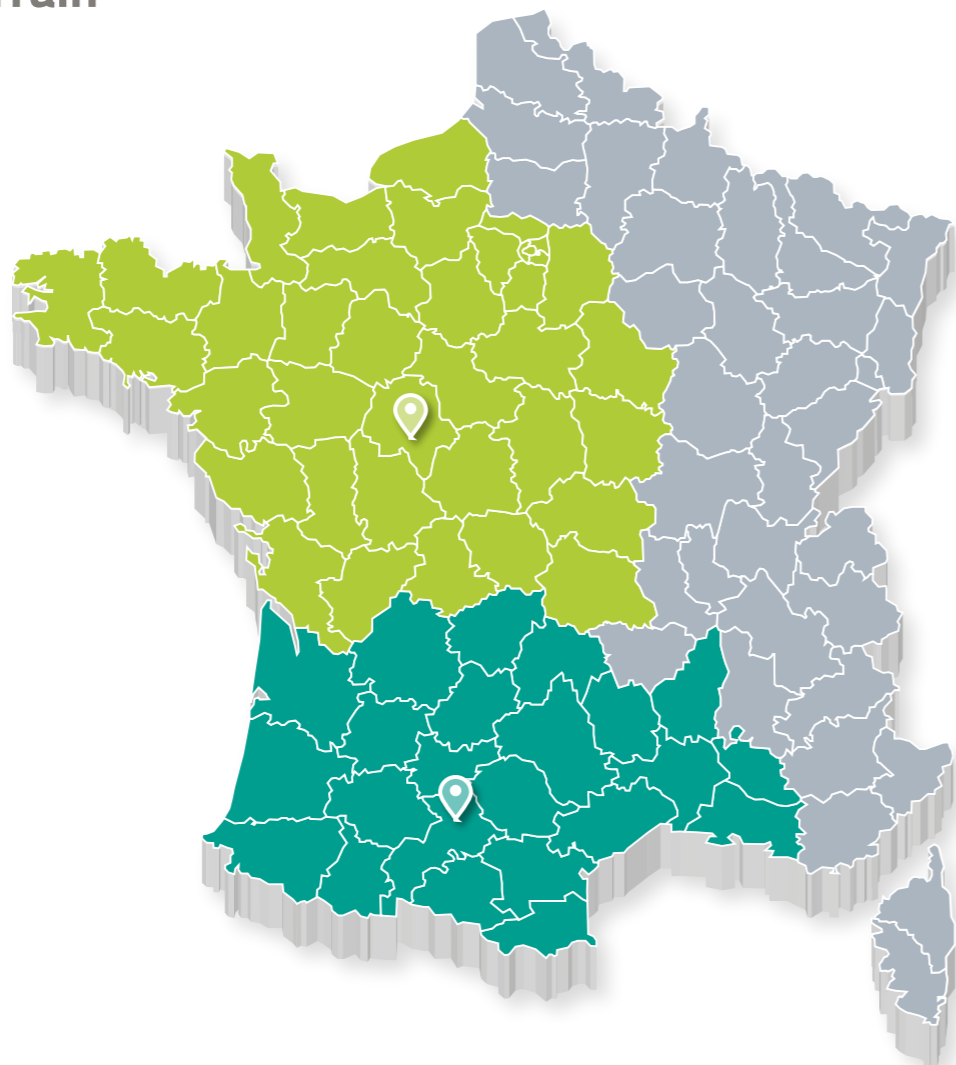
Nos conseillers techniques connaissent votre terrain

## SAINT-PIERRE-DES-CORPS

La Ballastière  
37705 Saint-Pierre-des-Corps  
Téléphone : 0 800 850 853  
Télécopie : 02 47 44 42 68

## PIBRAC

Coustayrac  
31820 Pibrac  
Téléphone : 05 61 30 61 60  
Télécopie : 05 61 30 63 11



### POUR EN SAVOIR PLUS

Des informations commerciales  
Un renseignement technique  
[www.neo-plancher.fr](http://www.neo-plancher.fr)

Solutions RE 2020 pour planchers vide sanitaire en maison individuelle  
La performance à vos pieds





# neo

PLANCHERS & MURS RÉINVENTÉS

Quand un spécialiste des poutrelles bétons s'allie à une référence du plancher, la performance est au rendez-vous : **Neo P&MR** allie le meilleur de LB7 et de Planchers Fabre, pour devenir la nouvelle marque-signature des planchers actuels.

**Moderne, Neo P&MR est née avec son époque** et ne propose que les toutes dernières technologies pour répondre à la nouvelle réglementation **maisons RE 2020**.

## NEO P&MR RÉPOND AUX PLUS HAUTS STANDARDS ACTUELS ET À VENIR!





#### LE DERNIER CRI AU MEILLEUR PRIX

Dernière arrivée sur le marché, Neo P&MR a pris en compte les critères économiques dès la conception de ses produits. Optimisées à la source, toutes nos offres présentent ainsi le meilleur rapport performance/prix possible, sans jamais déroger sur l'exigence de qualité.

#### SUR MESURE, SUR VOTRE TERRAIN

Parce qu'aucun sol ne ressemble à un autre, Neo P&MR sait adapter son offre en fonction de votre terrain. Car c'est de là que nous venons : du terrain. Aussi, un conseiller technique de votre région vous est dédié, avec une parfaite connaissance de vos spécificités locales.

#### PIEDS SUR TERRE ET MISE EN BOÎTE

C'est marqué jusque dans notre nom : « **Neo P&MR** », pour « **Planchers & Murs Réinventés** » : nous avons réinventé le sol des habitats pour atteindre un niveau d'isolation supérieur, avec une approche pragmatique. Par exemple, en choisissant de réunir les rupteurs thermiques et accessoires de pose dans une même boîte, Neo P&MR simplifie la logistique et la mise en œuvre du plancher isolant.

CONFORME  
RE 2020

#### ENTRE NOUS, C'EST L'ENTRE-VOUS QUI COMPTE

Seule l'épaisseur de l'entrevous isolant varie. Pour atteindre les performances nécessaires, le choix du set et l'épaisseur de l'entrevous NeoStyrène ou Fabrisol sont déterminants. Pas d'incidence sur les autres corps d'état. Pas de sur-épaisseur de plancher influant sur les hauteurs de doublage, de cloisons et de seuils de menuiserie. Pas de doute : Neo P&MR vous simplifie la vie.

#### LA POSE S'IMPOSE

Pourquoi poser complexe quand on peut poser plus simple ? Grâce à leur conception moderne, le kit Neoset Essentiel s'assemble intuitivement, sans mesure complexe ni multiple ajustement. Les entrevous et rupteurs ont des encoches qui facilitent la pose. Fini les mesures, les rupteurs thermiques sont positionnés au bon endroit – simple, instinctif et efficace. Côté accessoires, les adaptateurs de refend garantissent l'étanchéité du plancher en un clic. Les suspentes de canalisations permettent de fixer durablement vos évacuations.



SIMPLE, RAPIDE,  
PERFORMANT.  
NEO SAIT CE QUI  
COMPTE VRAIMENT.

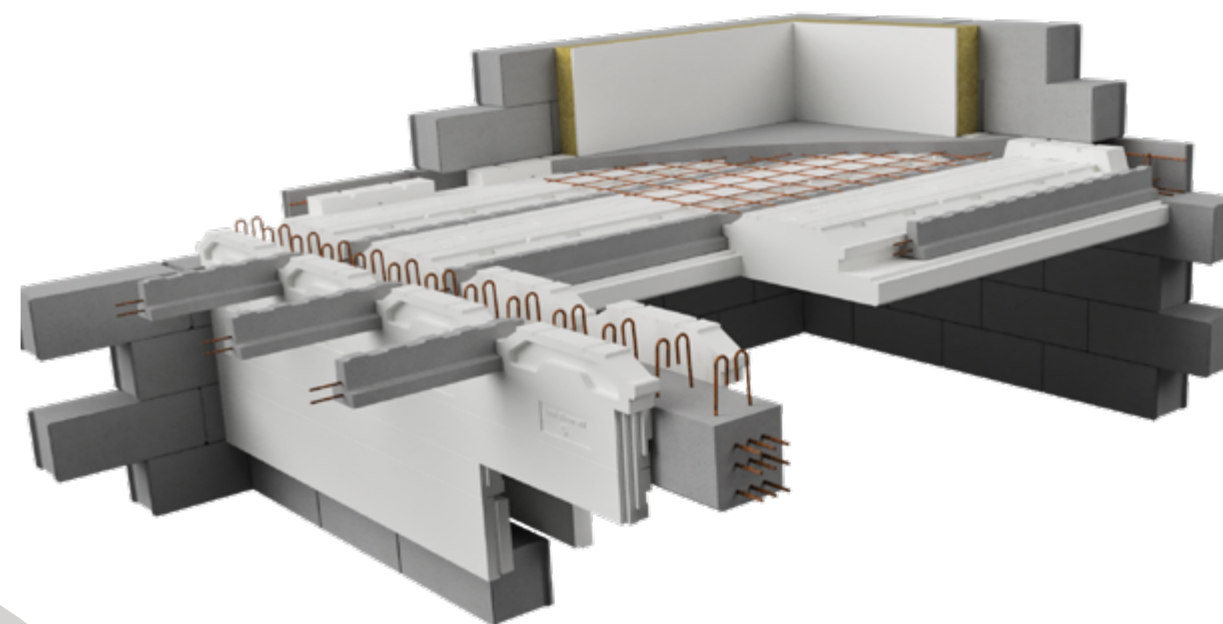
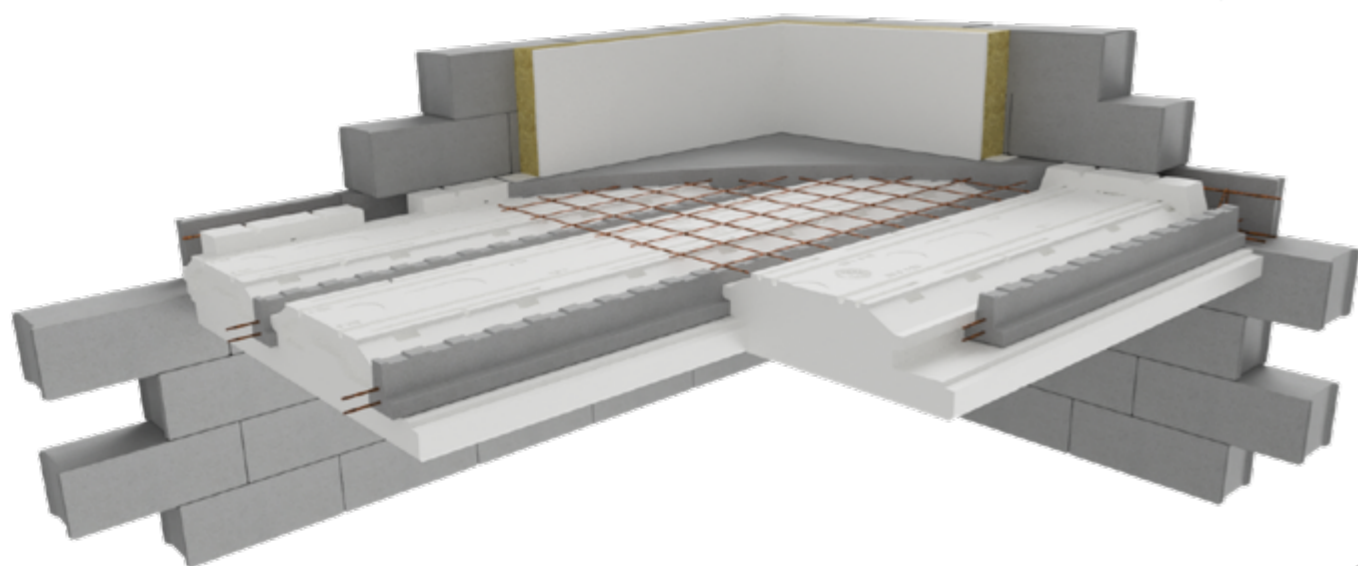
## Plancher Fabrisol ou Neostyrène + Neoset Essentiel

Inclut le traitement des ponts thermiques en périphérie.



## Plancher Fabrisol ou Neostyrène + Neoset Essentiel + Fabrifend

Inclut le traitement de l'intégralité des ponts thermiques en périphérie et en refend.



## 2 solutions modulables...

...en fonction de la région de construction, de l'orientation et du type de maison.

**P**arce que votre projet ne ressemble à aucun autre, **Neo P&MR** vous offre différents niveaux de performance en combinant astucieusement plancher **Neo P&MR** à la **Neoset** Essentiel.

### DESCRIPTION

La conformité réglementaire devient facile pour tous les chantiers grâce à l'association du plancher sur vide sanitaire Fabrisol ou Neostyrène et du kit prêt-à-poser Neoset Essentiel.

### DESCRIPTION

La solution **accessible et performante**. Grâce à **Neoset**, optimisez les performances du plancher **Neo P&MR** avec de multiples atouts :

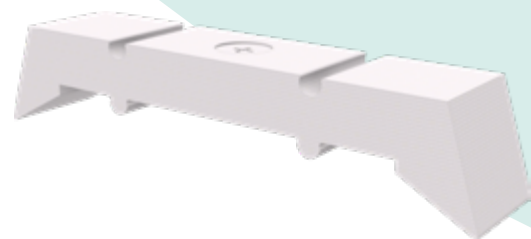
- entrevous isolants NeoStyrène® **réduit au strict minimum**
- pour une **isolation maximale** au rapport coût/performance optimal.

# Une solution packagée

## Neoset Essentiel

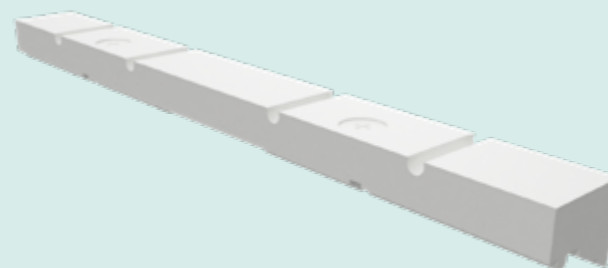
### CONTENU D'UN PACK NEOSET

1. Rupteurs d'about x3
2. Rupteurs de rive x6
3. Pointes d'ancrage x12



### 1 | Rupteurs d'about

Pour corriger les ponts thermiques en about de planchers Neo P&MR.



### 2 | Rupteurs de rive

Pour corriger les ponts thermiques en rive de planchers Neo P&MR.



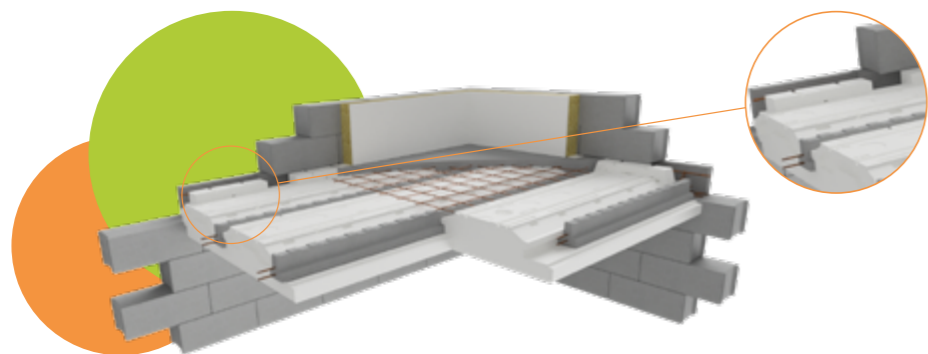
### 3 | Pointes d'ancrage

Pour fixer les rupteurs d'about et de rive.

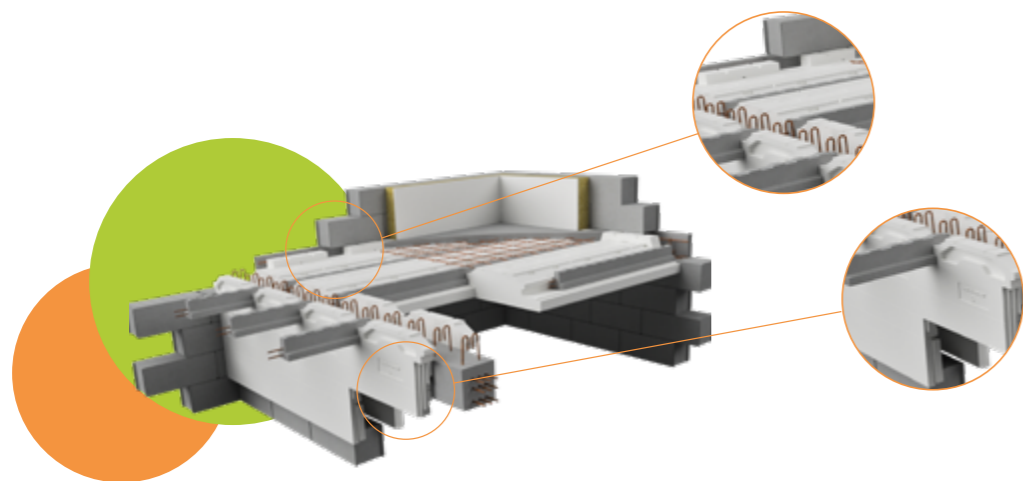


# Tableaux PSI

Psi, ou coefficient de pont thermique linéique, est une grandeur permettant de quantifier les déperditions de chaleur à la jonction mur/plancher d'un bâtiment. Pour limiter ces déperditions en isolation par l'intérieur, il y a donc lieu de placer des rupteurs de pont thermique.



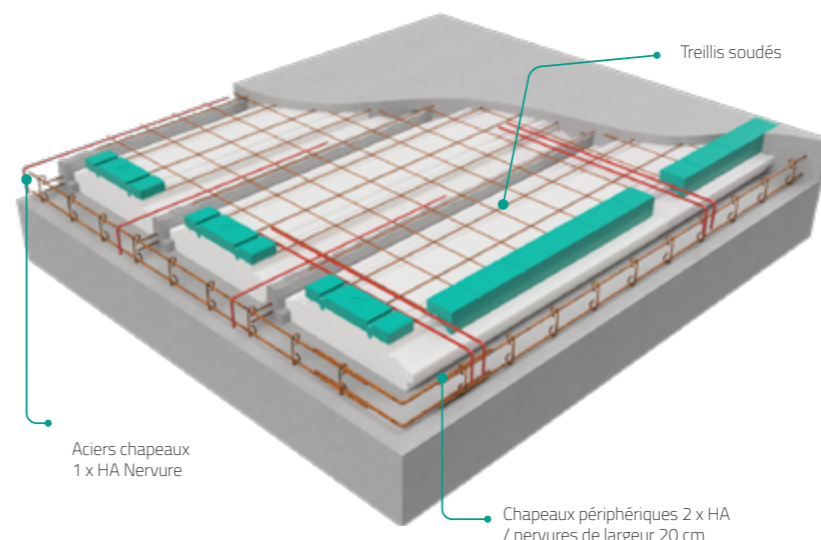
MONTAGE FABRISOL (12 + 5) + NEOSET ESSENTIEL (REFEND NON TRAITÉ)								
MURS	doublage	Ψ about	Ψ rive	Ψ moyen 60/40	hauteur refend 60 cm		hauteur refend 40 cm	
					Ψ non traversant	Ψ traversant	Ψ non traversant	Ψ traversant
Maçonnerie courante	120	0,22	0,09	0,17	0,39	0,43	0,39	0,43
	140	0,22	0,08	0,16	0,39	0,43	0,39	0,43
MONTAGE FABRISOL (15 + 5) + NEOSET ESSENTIEL (REFEND NON TRAITÉ)								
Maçonnerie courante	120	0,27	0,1	0,20	0,39	0,43	0,39	0,43
	140	0,27	0,1	0,20	0,39	0,43	0,39	0,43
Maçonnerie isolante type A	120	0,27	0,1	0,20	0,39	0,43	0,39	0,43
	140	0,26	0,1	0,20	0,39	0,43	0,39	0,43



MONTAGE FABRISOL (12 + 5) + NEOSET ESSENTIEL + FABRIFREND								
MURS	doublage	Ψ about	Ψ rive	Ψ moyen 60/40	hauteur refend 60 cm		hauteur refend 40 cm	
					Ψ non traversant	Ψ traversant	Ψ non traversant	Ψ traversant
Maçonnerie courante	120	0,22	0,09	0,17	0,13	0,19	0,17	0,22
	140	0,22	0,08	0,16	0,13	0,19	0,17	0,22
MONTAGE FABRISOL (15 + 5) + NEOSET ESSENTIEL + FABRIFREND								
Maçonnerie courante	120	0,27	0,1	0,20	0,13	0,19	0,17	0,22
	140	0,27	0,1	0,20	0,13	0,19	0,17	0,22
Maçonnerie isolante type A	120	0,27	0,1	0,20	0,13	0,19	0,17	0,22
	140	0,26	0,1	0,20	0,13	0,19	0,17	0,22

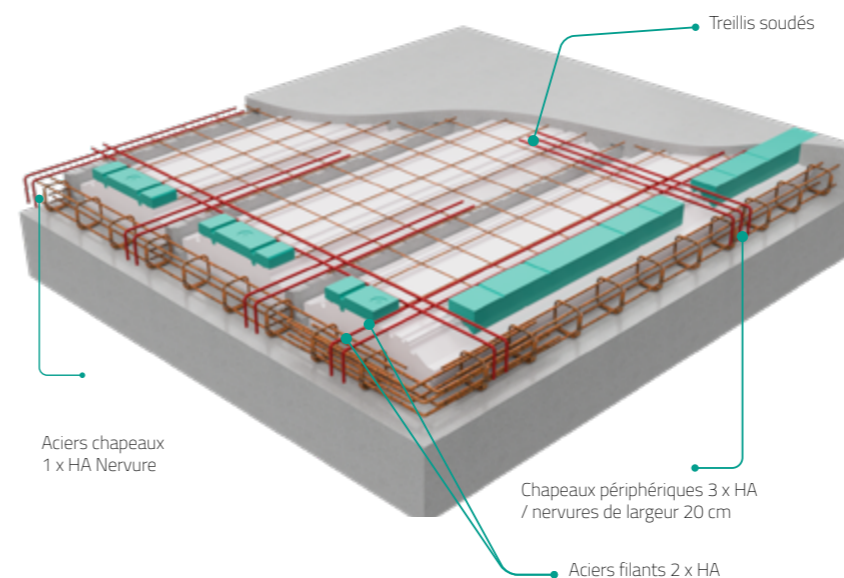
# Zones sismiques

La quantité d'acier diffère selon la zone sismique dans laquelle se fait la construction.



## ZONE SISMIQUE 1 (TRÈS FAIBLE), 2 (FAIBLE):

Dispositions conformes au CPT Plancher. La position et la quantité des aciers sont repérées sur le plan de préconisations de pose Planchers Neo P&MR.



## ZONE SISMIQUE 3 (MODÉRÉE) ET 4 (MOYENNE):

Dispositions conformes au CPT Plancher. La position et la quantité des aciers sont repérées sur le plan de préconisations de pose Planchers Neo P&MR.