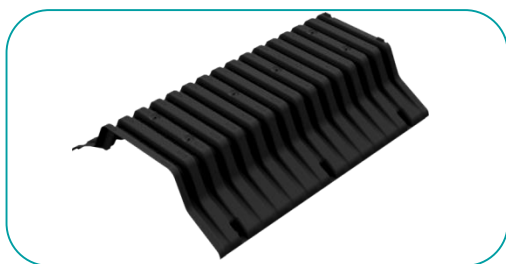


# Entrevous Plastivoute 20



**CODE ARTICLE :** EPLAE60H20M4

**GENCOD :** 3661806080862

**DOCUMENTS DE RÉFÉRENCE :** Avis technique n° 3.1/14-777\_V1

NF EN 15037-5

NF 547

## DESCRIPTION

L'entrevous Plastivoute 20 est un entrevous de coffrage léger d'une hauteur coffrante de 20 cm. Son faible poids unitaire soulage le maçon lors des manipulations et de la pose. Son excellente résistance garantit un travail en toute sécurité, de la pose au bétonnage.

## DOMAINE D'UTILISATION

Ce produit est principalement destiné au plancher intermédiaire et au plancher haut de maisons individuelles.

## CARACTÉRISTIQUES TECHNIQUES

Longueur hors tout	766 mm
Longueur utile	750 mm
Largeur	546,5 mm
Hauteur produit	178,4 mm
Poids	1,80 kg
Hauteur coffrante	20 cm
Entraxe	600 mm
Classement feu	M4 / F
Conditionnement	200 pièces par palette

## CONDITIONS DE STOCKAGE

Stockage des palettes à plat: maximum 2 hauteurs. Ne pas stocker d'autres produits sur les palettes.  
Température de stockage -20°C / +50°C.

En cas de retrait du film étirable, rassembler les produits restants avec un film ayant les mêmes caractéristiques (résistance, opacité, etc.).

## MANUTENTION

La manipulation des palettes se fera uniquement à l'aide de dispositifs à fourches. Les élingues sont à proscrire.

Toute palette ayant subi un choc important (chute, coup de fourche, etc.) devra faire l'attention d'un contrôle de chaque entrevous avant la mise en œuvre.

## MISE EN ŒUVRE

Se référer et respecter les consignes de pose.

Les entrevous doivent être bien serrés entre les poutrelles. Par sécurité, le treillis métallique doit être positionné à l'avancement de la pose des entrevous.

Tout produit présentant un défaut ne doit pas être utilisé : fissure, manque de matière, coin cassé, défaut de rectitude > 5mm, etc.

## PRÉCAUTIONS D'EMPLOI

Lors de la pose des entrevous et de la mise en œuvre du béton, veillez à mettre en place des platelages de circulation.