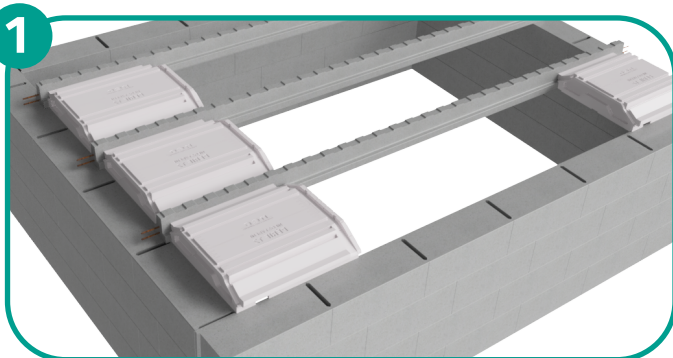


NOTICE DE POSE

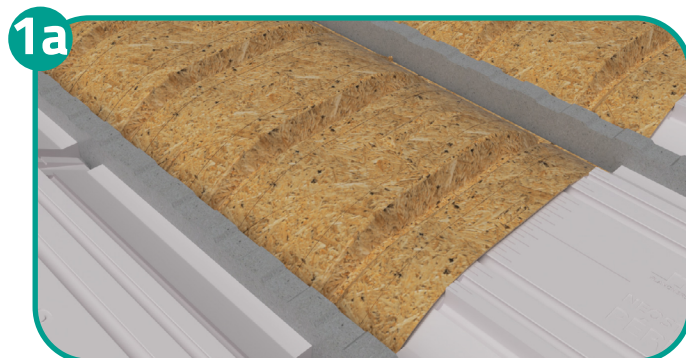
NEOBOIS 133 + NEOSTYRÈNE PÉRIF + NEOSET ESSENTIEL

POSE EN PLANCHER ÉTAGE



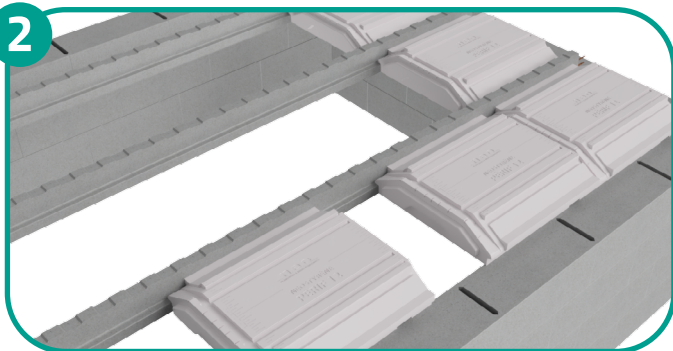
RÉALISER L'ENTRAXE DES POUTRELLES : poser sur la première travée de rive un Neostyrène Périf à chaque extrémité de la travée.

POUR LES TRAVÉES SUIVANTES : démarrer la travée par un Neostyrène Périf côté mur extérieur et poser un obturateur Neoboïs côté mur intérieur. Puis, poser un obturateur Neoboïs côté mur intérieur.



TRAVÉES EN ZONE COURANTE : poser les entrevous Neoboïs sur toute la longueur de la travée en réalisant la découpe transversale sur ces derniers.

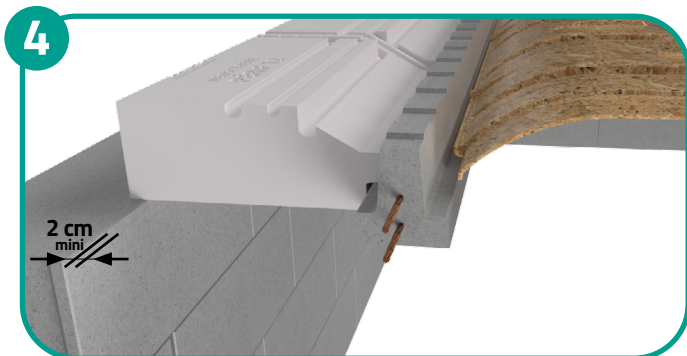
S'ASSURER DE LA SÉCURITÉ LORS DE LA POSE, EN PRENANT LES DISPOSITIONS NÉCESSAIRES (CHEMIN DE PLANCHES, GARDE-CORPS, PORT DES ÉQUIPEMENTS DE PROTECTION INDIVIDUELLE).



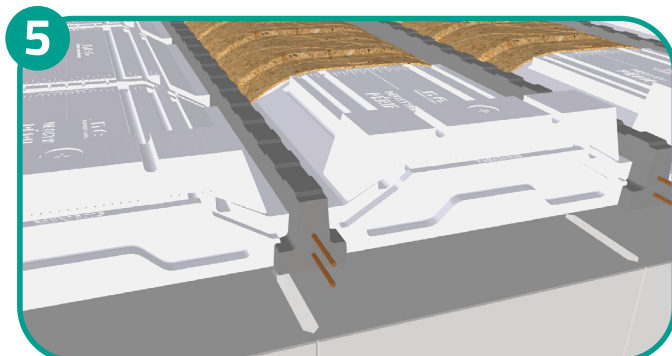
POSE DES ENTREVOUS - TRAVÉE DE RIVE (1^{ÈRE} TRAVÉE) : poser les Neostyrène Périf sur toute la longueur de la travée en respectant l'emboîtement. En fin de travée, découper si besoin le dernier Neostyrène Périf afin d'ajuster sa longueur.



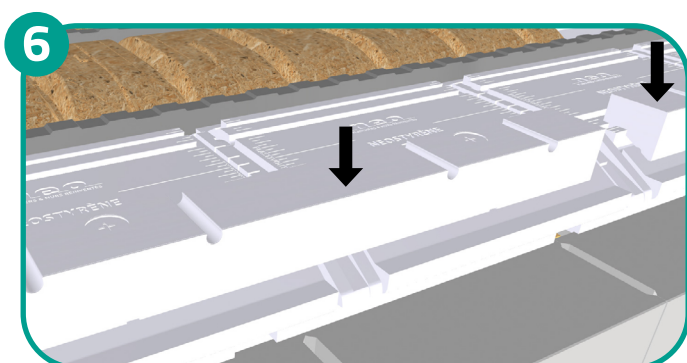
POSE DES ÉTAIS (selon dispositions du plan de pose). L'étaie doit être au contact de la poutrelle.



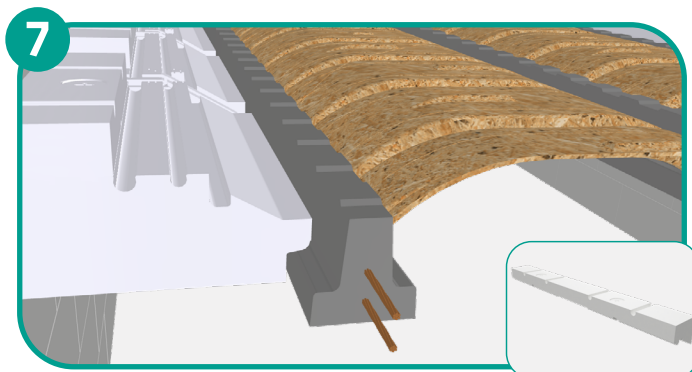
TRAVÉE DE RIVE (DERNIÈRE TRAVÉE) - IDEM PREMIÈRE TRAVÉE - EN CAS DE FAUX-ENTRAXE : découper les entrevous en respectant un repos d'appui de 2 cm minimum de l'entrevous sur le mur, puis poser en respectant l'emboîtement.



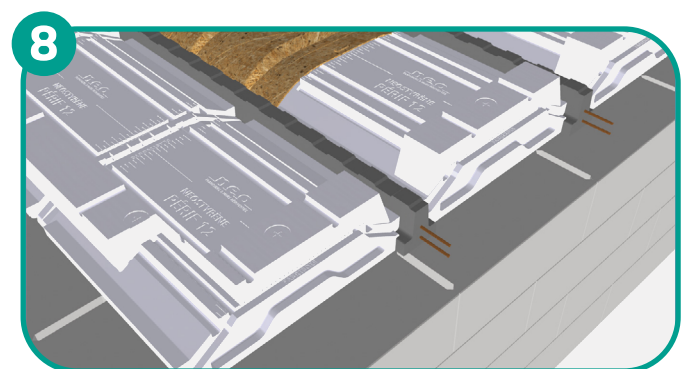
Poser les rupteurs en about sur les Neostyrène Périf et les fixer à l'aide de pointes d'ancrage.



Poser les rupteurs en rive sur les Neostyrène Périf. Poser les rupteurs de rive en butée dans les rainures des Neostyrène Périf de manière à alterner des petits et grands espaces (calé à gauche, calé droite...). Les fixer à l'aide de pointes d'ancrage.



EN CAS DE FAUX-ENTRAXE : retirer la partie sécable des rupteurs de rive et les poser sur les Neostyrène Périf à 2 cm de la partie découpée. Les fixer à l'aide de pointes d'ancrage.



DANS L'ANGLE : disposer les rupteurs en réduisant leur longueur de moitié pour laisser le passage d'aciers filants dans l'angle.



neo
PLANCHERS & MURS RÉINVENTÉS

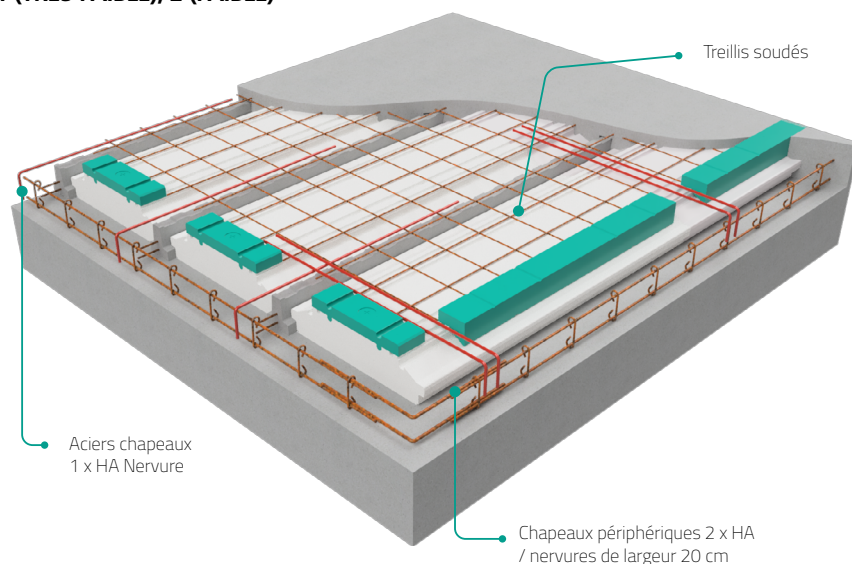
NOTICE DE POSE

NEOBOIS 133 + NEOSTYRÈNE PÉRIF + NEOSET ESSENTIEL

DISPOSITION D'ARMATURES : la position et la quantité d'acier diffère selon la zone sismique dans laquelle se fait la construction. Les instructions sont sur le plan de préconisation de pose de Neo P&MR.

FERRAILLAGE

ZONE SISMIQUE 1 (TRÈS FAIBLE), 2 (FAIBLE)



ZONE SISMIQUE 3 (MODÉRÉE), 4 (MOYENNE)

