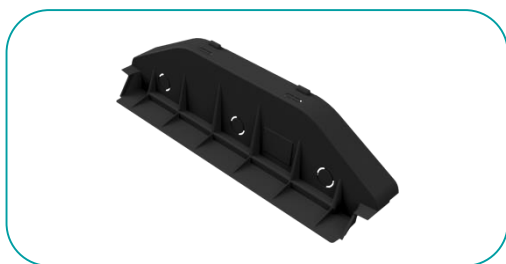


# Obturbateur Plastivoute 13



**CODE ARTICLE :** OBT/PLA13M4

**GENCOD :** 3661806080893

## DESCRIPTION

Obturbateur à associer exclusivement avec les poutrelles NEO et un plancher PLASTIVOUTE d'une hauteur coffrante de 13 cm.

## DOMAINE D'UTILISATION

Ce produit est principalement destiné au plancher intermédiaire et au plancher haut de maisons individuelles.

## CARACTÉRISTIQUES TECHNIQUES

Longueur	112 mm
Largeur	542,6 mm
Hauteur produit	137,2 mm
Hauteur coffrante	13 cm
Entraxe	600 mm
Poids	0,25 kg
Classement feu	M4 / F
Conditionnement	1200 pièces par palette

## CONDITIONS DE STOCKAGE

Stockage des palettes à plat: maximum 2 hauteurs. Ne pas stocker d'autres produits sur les palettes.  
Température de stockage -20°C / +50°C.

En cas de retrait du film étirable, rassembler les produits restants avec un film ayant les mêmes caractéristiques (résistance, opacité, etc.).

## MANUTENTION

La manipulation des palettes se fera uniquement à l'aide de dispositifs à fourches. Les élingues sont à proscrire.

Toute palette ayant subi un choc important (chute, coup de fourche, etc.) devra faire l'attention d'un contrôle de chaque entrevous avant la mise en œuvre.

## MISE EN ŒUVRE

Se référer et respecter les consignes de pose.

Les entrevous doivent être bien serrés entre les poutrelles. Par sécurité, le treillis métallique doit être positionné à l'avancement de la pose des entrevous.

Tout produit présentant un défaut ne doit pas être utilisé : fissure, manque de matière, coin cassé, défaut de rectitude > 5mm, etc.

## PRÉCAUTIONS D'EMPLOI

Lors de la pose des entrevous et de la mise en œuvre du béton, veillez à mettre en place des platelages de circulation.