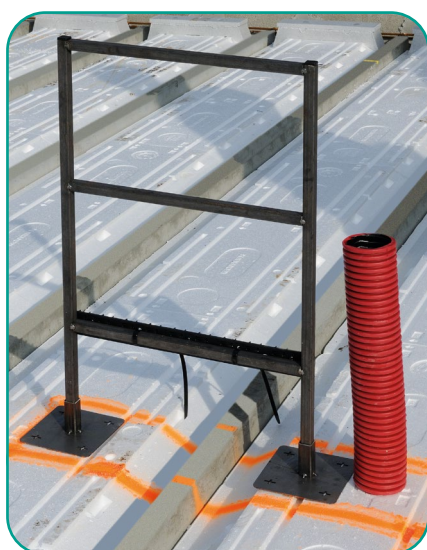


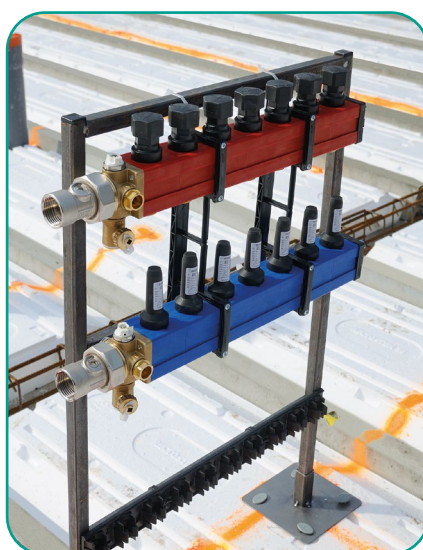
NEO CHAUFFANT

- 1** Pose des poutrelles en respectant les indications du plan de pose.
Pour une pose en Neo Chauffant VS, se référer à la pose du plancher Fabrisol.
Pour une pose en Neo Chauffant Haut de Sous-Sol, se référer au plancher Fabrisol M1 Décor.
Pour une pose en Neo Chauffant étage, se référer au plancher Neostyrène Coffrant.

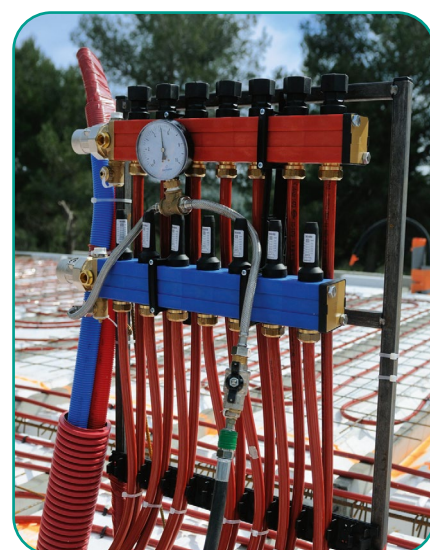
- 2** **SUPPORT DE COLLECTEUR PROVISOIRE** : positionner le collecteur selon les recommandations du plan de pose fourni par **Rehau®**.



Emboîter le support sur les platines.
Fixer les platines à l'aide de pointes d'ancrage sur l'entrevous ou les ligaturer au treillis soudé.

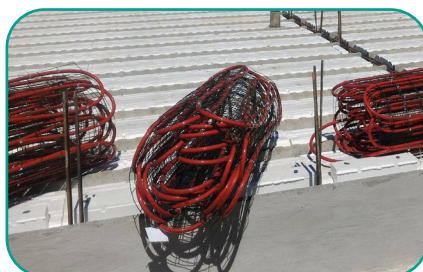
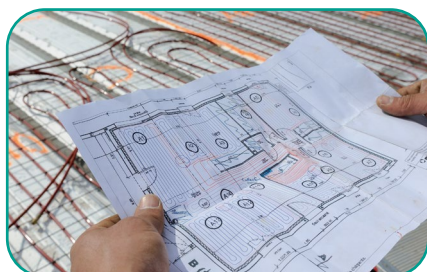


Fixer le RailFix sur la traverse basse du support à l'aide de Rilsan.
Fixer les collecteurs sur les 2 traverses hautes à l'aide de Rilsan.

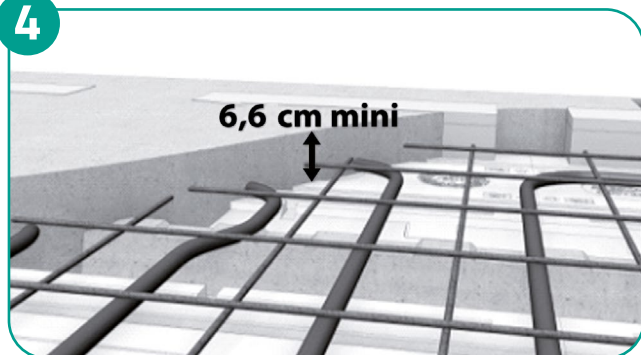


Clipser les tubes sur le RailFix et les raccorder aux collecteurs.

- 3** Dérouler les tuyaux plancher chauffant suivant le plan de pose **Rehau®**.



4



FERRAILAGE : placer le treillis soudé, les aciers chapeaux et les armatures complémentaires selon les indications du plan de pose.

▪ **se référer à la partie FERRAILAGE p.163-166**

ATTENTION :

Le ferrailage doit impérativement se poser au-dessus des tubes. Ne pas marcher sur les tubes au niveau des poutrelles (attention de ne pas pincer les tubes).

BÉTONNAGE (selon le DTU 23.5) de la table de compression de 6,6 cm minimum et du chaînage à réaliser en une seule opération. Déverser et vibrer le béton de façon uniforme à partir des appuis vers le centre pour éviter toute concentration de poids.

Focus pose avec Neoset, Neoset+ et Neoset Feu

Quelle que soit votre solution **Neo Chauffant**, le kit rehausses rupteurs permet de s'adapter à la hauteur coffrante du plancher tout en conservant une excellente performance thermique.



Avec les solutions Neoset et Neoset® les rehausses s'installent simplement au-dessus des rupteurs de rive et d'about.



Avec la solution Neoset Feu veiller à clipser la rehausse sur l'entrevous puis fixer le rupteur de rive ou d'about dessus.