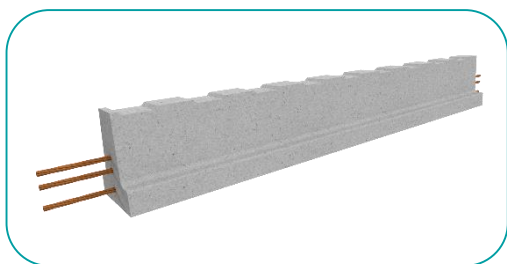


Poutrelle NR 136 SE



CODE ARTICLE : NR136SE/Longueur en cm

GENCOD : il existe un code par longueur

DOCUMENTS DE RÉFÉRENCE : Avis technique n° 3.1/14-777_V1

NF EN 15037-1

NF 395

DESCRIPTION

Les poutrelles NR 136 SE sont des poutrelles en béton précontraint.

DOMAINE D'UTILISATION

Les poutrelles NR 136 SE interviennent dans la réalisation de planchers en vide sanitaire de maisons individuelles. Elles appartiennent à la gamme de poutrelles sans étau.

CARACTÉRISTIQUES PHYSIQUES

Longueurs de fabrication	de 4,10 à 4,40 m
Largeur	105 mm
Hauteur	127 mm
Poids	21,70 kg/ml