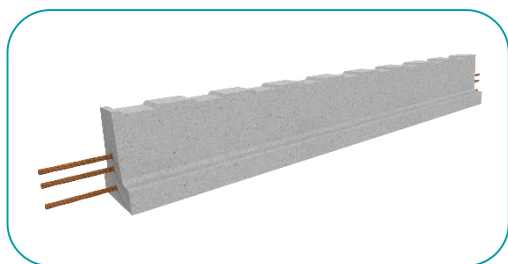


Poutrelle NR 136



CODE ARTICLE : NR136/Longueur en cm

GENCOD : il existe un code par longueur

DOCUMENTS DE RÉFÉRENCE : Avis technique n° 3.1/14-777_V1

NF EN 15037-1

NF 395

DESCRIPTION

Les poutrelles NR 136 sont des poutrelles en béton précontraint.

DOMAINE D'UTILISATION

Les poutrelles NR 136 interviennent dans la réalisation de planchers tout niveau de maisons individuelles. Elles appartiennent à la gamme de poutrelles avec étais.

CARACTÉRISTIQUES PHYSIQUES

Longueurs de fabrication	de 5,10 à 6,60 m
Largeur	105 mm
Hauteur	127 mm
Poids	20,90 kg/ml