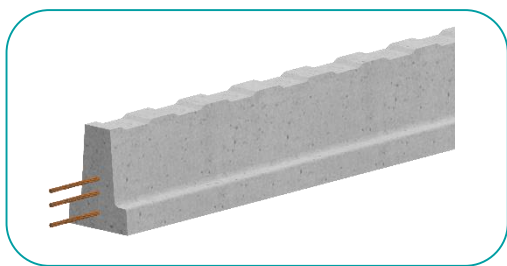


Poutrelle NR 139 HP



CODE ARTICLE : NR139HP/Longueur en cm

GENCOD : il existe un code par longueur

DESCRIPTION

Les poutrelles NR 139 HP sont des poutrelles en béton précontraint.

DOMAINE D'UTILISATION

Les poutrelles NR 139 HP interviennent dans la réalisation de planchers en vide sanitaire de maisons individuelles. Elles appartiennent à la gamme de poutrelles sans étau.

CARACTÉRISTIQUES PHYSIQUES

Longueurs de fabrication	de 4,60 à 5,10 m
Largeur	105 mm
Hauteur	132 mm
Poids	22,60 kg/ml