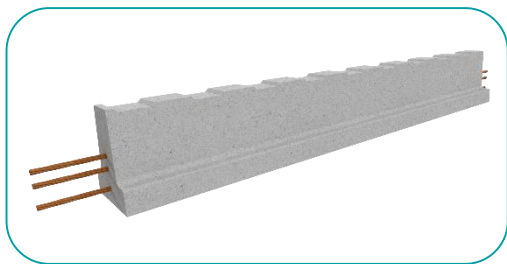


# Poutrelle NR 139 S



**CODE ARTICLE :** NR139S/Longueur en cm

**GENCOD :** il existe un code par longueur

**DOCUMENTS DE RÉFÉRENCE :** Avis technique n° 3.1/14-777\_V1

NF EN 15037-1

NF 395

## DESCRIPTION

Les poutrelles NR 139 S sont des poutrelles en béton précontraint.

## DOMAINE D'UTILISATION

Les poutrelles NR 139 S interviennent dans la réalisation de planchers en vide sanitaire de maisons individuelles. Elles appartiennent à la gamme de poutrelles sans étau.

## CARACTÉRISTIQUES PHYSIQUES

Longueurs de fabrication	de 4,50 à 5,00 m
Largeur	105 mm
Hauteur	127 mm
Poids	22,00 kg/ml