

PRÉCONISATIONS DE POSE

SOUBASSEMENT INDUSTRIALISÉ + PCS

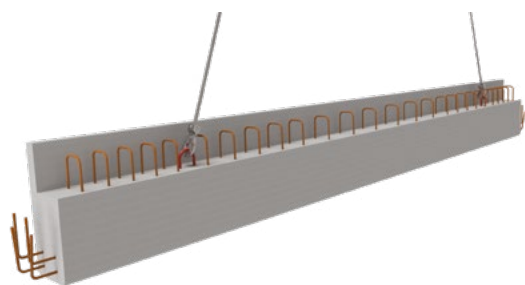
1 MISE EN ŒUVRE DES PLOTS DE SOUBASSEMENT

Déchargement et pose des plots en une seule opération. Les plots sont posés sur les fondations adaptées au projet et dimensionnées conformément à l'étude de sol.

2 MANUTENTION ET STOCKAGE DES PCS

La manutention se fait par élingues, accrochées aux crochets de levage.

En cas de stockage intermédiaire sur chantier, les poutres PCS doivent être posées sur des chevrons alignés sur une même verticale, en respectant les longueurs de porte-à-faux (50 cm maximum).



FAIRE ATTENTION AUX ACIERS DÉPASSANTS !

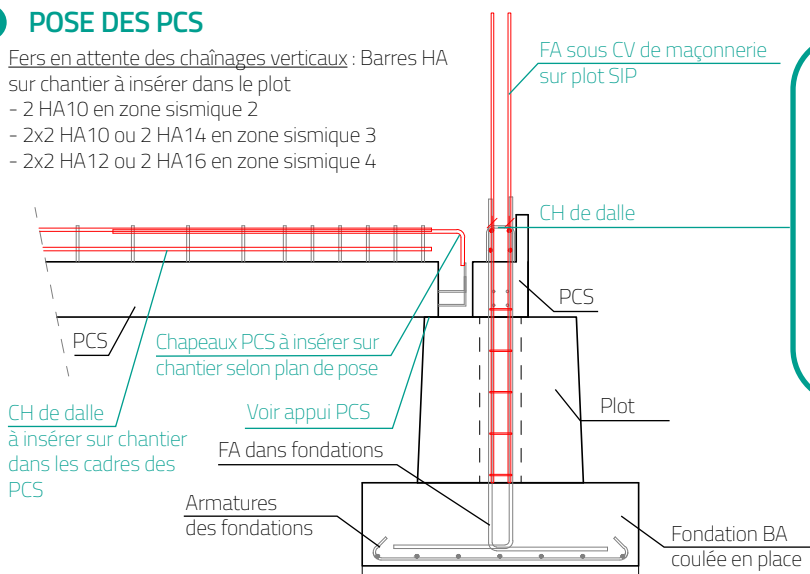


NE PAS COUPER LES TORONS DÉPASSANTS !

3 POSE DES PCS

Fers en attente des chaînages verticaux : Barres HA sur chantier à insérer dans le plot

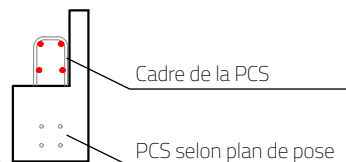
- 2 HA10 en zone sismique 2
- 2x2 HA10 ou 2 HA14 en zone sismique 3
- 2x2 HA12 ou 2 HA16 en zone sismique 4



Chaînage horizontal : Barres HA à insérer sur chantier

- 2 HA10 en zone sismique 2
- 2x2 HA10 ou 2 HA14 en zone sismique 3
- 2x2 HA12 ou 2 HA16 en zone sismique 4

Chaînage horizontal à insérer sur chantier dans les cadres des PCS



RECOUVREMENT DES ACIERS HA :

Zones sismiques 1 et 2 : 50 Ø
Zones sismiques 3 et 4 : 60 Ø

- L'appui minimum recommandé des PCS est de 5cm. A défaut, mettre en place une lisse de rive.
- Insérer les fers en attente sous chaînage vertical de maçonnerie dans les plots SIP en recouvrement des fers en attente dans fondations.
- Insérer les barres HA formant le chaînage horizontal de dalle et les chapeaux des poutres PCS.
- Il est fortement recommandé de claveter les poutres PCS sur leurs appuis avant la pose du plancher pour éviter leur basculement.

PRÉCONISATIONS DE POSE

SOUBASSEMENT INDUSTRIALISÉ + PCS

4 ARMATURES COMPLÉMENTAIRES

Recouvrement des aciers HA :
Zones sismiques 1 et 2 : 50 Ø
Zones sismiques 3 et 4 : 60 Ø

Armatures de la dalle de compression :
Voir plan de pose et fiche de préconisation de pose en zones sismiques 2, 3 et 4 :
- Treillis soudé
- Chapeaux de plancher

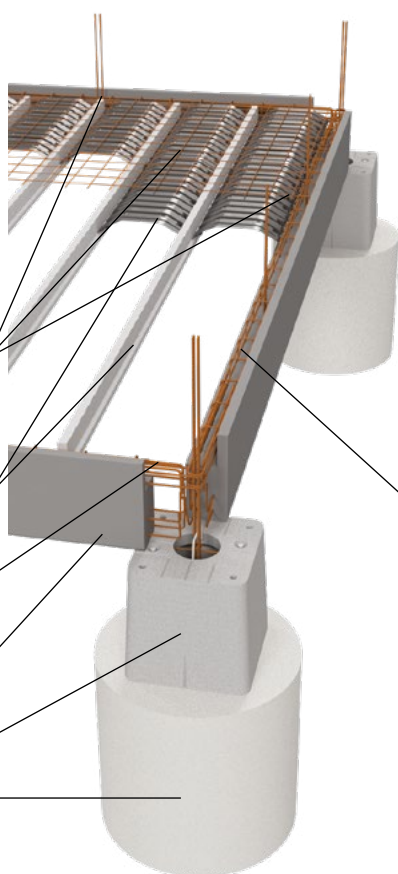
Plancher haut VS : voir plan de pose

Chapeau PCS : voir plan de pose

PCS : voir plan de pose

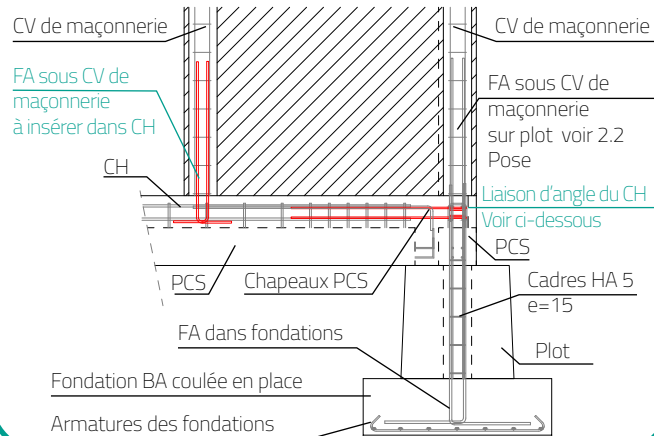
Plot : voir plan de pose

Fondation coulée en place



Chaînage horizontal

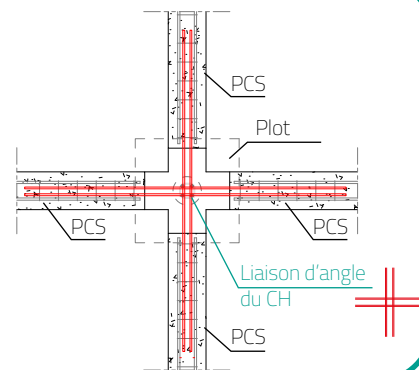
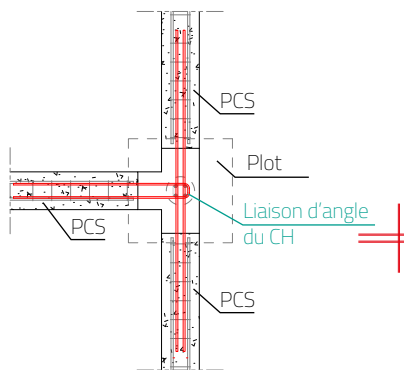
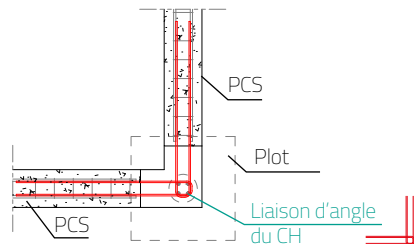
Fers en attente des chaînages verticaux : Barres HA sur chantier à insérer dans le chaînage horizontal périphérique :
- 2 HA10 en zone sismique 2
- 2x2 HA10 ou 2 HA14 en zone sismique 3
- 2x2 HA12 ou 2 HA16 en zone sismique 4



LÉGENDE

FA : fers en attente
CV : chaînage vertical
CH : chaînage horizontal
PCS : poutre de commande standardisée
SIP : système d'infrastructures préfabriquées
HA : haute adhérence
VS : vide sanitaire

Liaisons d'angle du chaînage horizontal :
- 2 HA10 en zone sismique 2
- 2x2 HA10 ou 2 HA14 en zone sismique 3
- 2x2 HA12 ou 2 HA16 en zone sismique 4



5 BÉTONNAGE

Le bétonnage des chaînages est réalisé en même temps que le bétonnage du plancher.

Le béton doit présenter une résistance caractéristique à la compression à 28 jours au moins égale à 25MPa (C25/30 mini). Il doit être conforme à la réglementation en vigueur.