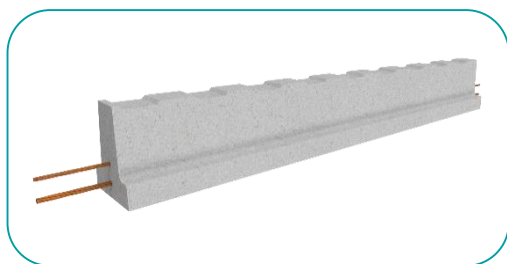


# Poutrelle NR 132



**CODE ARTICLE :** NR132-Longueur en cm

**CODE EAN :** il existe un code par longueur

## DESCRIPTION

Les poutrelles NR 132 sont des poutrelles en béton précontraint.

## DOMAINE D'UTILISATION

Les poutrelles NR 132 interviennent dans la réalisation de planchers en vide sanitaire de maisons individuelles. Elles appartiennent à la gamme de poutrelles sans étau.

## CARACTÉRISTIQUES PHYSIQUES

Longueurs de fabrication	de 0,60 à 2,40 m
Largeur	105 mm
Hauteur	127 mm
Poids	20,90 kg/ml